

## Legazpiko Agenda 21 de Legazpi

Guztion parte hartzearekin, iraunkortasunaren bidean

### Agenda 21eko Foroaren parte-hartze tailerraren akta

**Gaia:** Legazpiko natur ondarea eta haren babesa, indarrean dagoen Hiri-antolamendurako Plan Orokorrean.

2008ko otsailaren 13an.

Legazpiko udaletxean.

18:30tik 20:15ra.

#### **Zein natur ondare du Legazpik? Zeintzuk dira haren ezaugarriak eta zein da haren balioa? Zainduta al dago? Nola jaso da gai hau Plan Orokorrean?**

Galdera horiek aspaldi egin dira Foroan. Gaur Carmen Segurola geografoa egon da gure artean, Legazpiko Plan Orokor berria idatzi duen talde teknikoko partaidea eta zalantza horiek argitzen lagundu digu.

Saio interesgarria izan da. Informazio eta datu asko jaso ditugu (**eskerrik asko, Carmen!!!**) eta ez dugu nahikoa astirik izan galderak egiteko, eztabaidatzeko, proposatzeko,... gehiagorako gogoarekin geratu gara!

Horregatik, 2008ko apirilaren 3rako aurreikusita dagoen Agenda 21eko Foroaren saioan natur ondarearen gaia sakonago aztertzea erabaki dugu. Izan ere, Carmenek emandako oinarritzko informazioaren eta azalpenen ondoren jakin mina sortu zaigu eta urrats bat gehiago eman nahi dugu, Legazpiko natur ondarea babesten, zaintzen eta baloratzen lagunduko dizkiguten jarduketak eta proiektuak proposatuz eta landuz. Ederra erronka!

#### ● Tailerrean parte hartu dutenak

Carmen Segurola andrearekin batera Legazpiko Agenda 21eko Foroaren taldea izan da, gaurkoan ere, tailerreko protagonista. Gutxi gorabehera 33 pertsona izan gara, denak Legazpiko bizilagunak, Carmenen azalpenak arretaz entzun ditugunak. Hauek izan gara:

Maite Lazaro ♦ Montse Vallejo ♦ Juan Miguel Urrutia (zinegotzia) ♦ Isabel Vallejo ♦ Martin Gonzalez ♦ Juan Karlos Altzelai (Harri-Urdin Brinkolako Auzo Elkarte eta Haztegi Ikastola) ♦ Begoña Santillán (Iratzarri) ♦ Asun Alkorta ♦ Arantxa Segurola (Haztegi Ikastola) ♦ Ana Manzanos ♦ Jose Ignacio Gil ♦ Juan Ramon Larrañaga (zinegotzia) ♦ Fernando Arakama ♦ Lurdes Etxaniz ♦ Agustina Romaratezabala ♦ M<sup>a</sup> Angeles Arrizabalaga ♦ Sagrario Diaz ♦ Manuel Fernandez ♦ Loren Andueza ♦ Jose Ramon Hernandez ♦ Junkal Fernandez ♦ Pedro Cirauqui ♦ Juan Karlos Agirre ♦ Iker Azurmendi ♦ M<sup>a</sup> Jesus Ugalde ♦ Jose Luis Ugarte ♦ Asier Galdos ♦ Carmen Segurola ♦ Jon Uribeetxeberria (Agenda 21eko zinegotzia) ♦ Inma Hernandez (Agenda 21eko teknikaria) ♦ Iciar eta Zorione (Prometea, SC)



Parte hartu duzuelako, arretaz entzun duzuelako, galdetu duzuelako, proposatu duzuelako,... **eskerrik asko guztioi!!** Eta azken momentuko egun aldaketa izan dela-eta, etorri ezin izan dutenek hemen dute akta hau tailerrean aztertutako gai garrantzitsuen berri izan dezaten.

## Legazpiko Agenda 21 de Legazpi

Guztion parte hartzearekin, iraunkortasunaren bidean

### ● Tailerraren edukiak: ideia garrantzitsuen laburpena

Dinamizazio-taldetik Carmen Segurola geografoak eskaini dizkigun ideia nagusiak biltzen saiatu gara; ideia horiek Legazpiko Plan Orokorren Memorian jasotako hainbat laburpenekin osatu dugu eta hori dena izango da hurrengo tailer batean lanean jarraitzeko abiapuntu, oinarri eta oroigarri.

Baliagarria izatea espero dugu eta, batik bat, ulergarria!

### Hasierako azalpen laburra: Udalerriko natur ondarea eta Legazpiko Plan Orokorra

#### Hiri-antolamendurako Plan Orokorra (HAPO), Lurzoru urbanizaezina antolatzeke eta babesteko tresna.

Dakigunez, Plan Orokorra datozen 8-10 urteetan udalerrriaren antolaketa nolakoa izango den proposatzen duen dokumentu teknikoa da. Bestela esanda, Legazpiko udalerrriaren hirigintza-antolaketa osoa zehazten da bertan.

Horrela, Plan Orokorren agiriak modu zehatzean jasotzen du **Lurzoru urbanizaezinen antolaketa eta zonakatzea, haren balio naturalak, paisaia eta produkzioa babesteko xedearekin**; horrezaz gain, landa-ingurunean nahiz hirigunean ingurumenari dagokionez aldatuta, degradatuta edo hondatuta dauden eremuak berreskuratzea eta hobetzea proposatzen du.

#### Zein tresna erabiltzen du Plan Orokorrak natur ondarea babesteko?

Udalerriko natur ondarea babesteko, Plan Orokorrak **Lurzoru urbanizaezina antolatu eta zonatan banatzen du**. Horrela eremu bakoitzari babes-maila desberdina ezartzen dio eta, beraz, bertako erabilera arautzen du (erabilera bideragarriak, erabilera onargarriak, debekatutako erabilerak). Zehatzago, Plan Orokorrak lurzoru hori bereizi edo sailkatu egiten du Eremu Globaletan edo baldintzatzaile gainjarriak, ondoko mailen arabera:

Eremu Globalen mailak <sup>1</sup> :	Baldintzatzaile gainjarriak <sup>2</sup> :
<ul style="list-style-type: none"><li>Bereziki babestu beharreko landa-eremuak</li><li>Nekazaritza-abeltzaintzako landa-eremuak eta landazabalak: nekazaritza-balio handiko azpi-eremuak.</li><li>Nekazaritza-abeltzaintzako landa-eremuak eta landazabalak: abeltzaintzako azpi-eremuak.</li><li>Mendi-larreen nekazaritza-eremuak.</li><li>Nekazaritzako baso-eremuak.</li></ul>	<ul style="list-style-type: none"><li>Sektoreko legerian Parke Naturaltzat jotako eremuak.</li><li>Natur intereseko Eremuak.</li><li>Natur Parkeetan babestutako inguraldeko eremuak.</li><li>Korridore ekologikoak.</li><li>Mehatxatutako espezien berezko bizilekuak.</li><li>Baso-multzo autoktonoak.</li></ul>

<sup>1</sup> Zona Globalak: harrera-gaitasun mailaren arabera izaera homogeneoa duten eremuak, bakoitzarentzat erabilera berezien araudi bat aurreikusteko helburuarekin.

<sup>2</sup> Baldintzatzaileak: Eremu bakoitzari dagozkion arau osagarriak dira, baliabideren bat edo balio erantsiren bat babesteko xedearekin.

## Legazpiko Agenda 21 de Legazpi

Guztion parte hartzearekin, iraunkortasunaren bidean

Eremu Globalen mailak <sup>1</sup> :	Baldintzatzaile gainjarriak <sup>2</sup> :
<ul style="list-style-type: none"><li>Ibai-ibilguetako landa-eremuak eta haren babes-eremuak.</li><li>Hezeguneen babeseko landa-eremuak.</li><li>Ingurumena berreskuratu eta hobetu beharreko landa-eremuak.</li></ul>	<ul style="list-style-type: none"><li>Lurpeko urekin kutsatzeko arriskua duten eremuak.</li><li>Interes geologiko-geomorfologikoa duten eremuak.</li><li>Nekazaritza unitatea.</li><li>Paisaia-intereseko eremuak.</li><li>Lurraldean katalogatutako estazio megalitikoak eta bestelako elementuak.</li><li>Ingurumena hobetu beharreko eremuak.</li><li>Mirandaola-Udana-Brinkola atsedenekua.</li></ul>

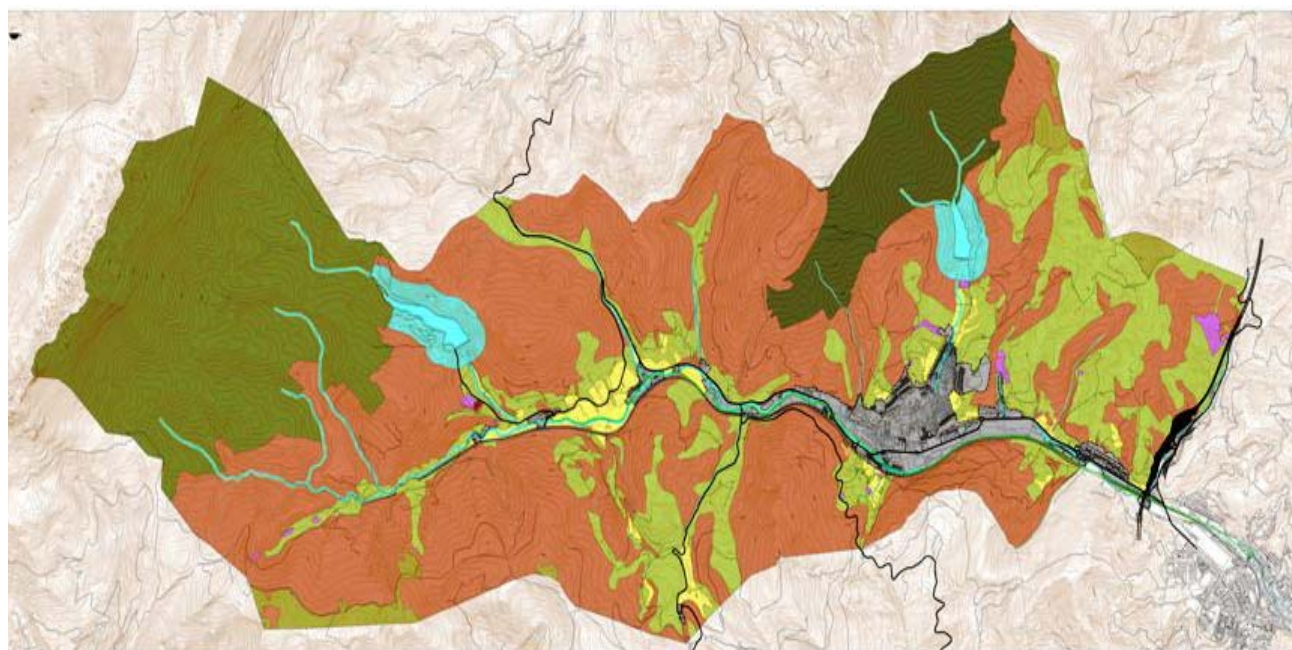
### Zehazki! Zein ondare naturala dugu Legazpin eta zein da bere babes-maila?

Hurrengo orrialdean ageri den irudian Legazpiko natur ondarearen "argazkia" ikus dezakegu. Lurzorua Hiri-antolamendurako Plan Orokorrak egiten duen zonakatze eta antolaketaren arabera ageri da bitan bereizita: lurzoru urbanizaezina eta landa-lurzorua (Eremuak: D10, D20, D30, D40, D50, D60, D70, D80 eta D90).

## Legazpiko Agenda 21 de Legazpi

Guztion parte hartzearekin, iraunkortasunaren bidean

Irudia: Legazpiko udalerriaren zonakatzeko globalaren planoak, Hiri-antolamendurako Plan Orokorren arabera.



	D.10	ZONA RURAL DE ESPECIAL PROTECCION DEL PARQUE NATURAL DE AITZKORRI-ARATZ (LIC - RED NATURA 2000)
	D.20	ZONA RURAL DE ESPECIAL PROTECCION DE GOROSTIAGA
	D.30	ZONAS RURALES CORRESPONDIENTES A CAUCES FLUVIALES Y SUS AMBITOS DE PROTECCION
	D.40	ZONAS RURALES DE PROTECCION DE HUMEDALES
	D.50	ZONAS RURALES DE ALTO VALOR AGROLOGICO
	D.60	ZONAS RURALES GANADERAS Y DE CAMPIÑA
	D.70	ZONAS RURALES DE PASTOS MONTANOS
	D.80	ZONAS RURALES FORESTAL
	D.90	ZONAS RURALES DE MEJORA Y RECUPERACION AMBIENTAL
	E.10	SISTEMA GENERAL DE COMUNICACIONES VIARIAS
	E.20	SISTEMA GENERAL DE COMUNICACIONES CICLISTAS
	E.30	SISTEMA GENERAL DE COMUNICACIONES FERROVIARIAS
	G.	SISTEMA GENERAL DE EQUIPAMIENTO
	H.10	SISTEMA GENERAL DE INFRAESTRUCTURAS DE SERVICIOS
		AREA URBANA

## Legazpiko Agenda 21 de Legazpi

Guztion parte hartzearekin, iraunkortasunaren bidean

Segidan, zonaldeka aztertu da mapa eta balio naturalari erreparatuz eremu bakoitzaren ezaugarri nagusiak jaso dira eta babesteko eremu bakoitzean arautu diren erabilerak azaldu dira. Horrezaz gain, zenbaitetan ingurumenaren babes indartzeko etorkizunean jarduteko proposamenak zehaztu dira eta proposamen horiek aurten egin behar dugun Legazpiko Agenda 21eko ekintza Plan berrian sartuko diren proiektuetan gauza daitezke.

### Legazpiko Eremu Globalen mailak. Ezaugarri nagusiak

#### Bereziki babestu beharreko landa-eremuak

Maila honetan natur, kultur eta paisaia-interesa eta kalitatea duten Legazpiko eremuak sartzen dira, hala nola, Aizkorri (udalerraren hegoaldean) eta Gorostiaga (Legazpiren ipar-mendebaldean/mendebaldean).

- **Aizkorri eremua**, Parke Naturala (Natur Baliabideen Antolamendu-Plana onartu ondoren) eta Europar Batasunak Intereseko Leku Komunitarioa izendatu duena. Natur interes handiko eremua da eta hauek dira dituen balioak: paisaia, fauna, geomorfologia, landareak eta etnografia. Bestetik, Aizkorri Euskal Herriko ikur naturala, kultural eta mitologikoa da.

Aizkorri formazio karstiko garrantzitsuak daude, baso autoktono zabala dago, intereseko 24 bizileku mota desberdinak daude, fauna interesgarria dago mehatxatutako espezieak barne,....



#### Zein da Legazpiko Plan Orokorrak egiten duen erabilera proposamena?

Parkearen eremuan, erabilera eta jarduerak arautzeko araudi orokor eta espezifikoa dagokionez, Natur Baliabideen Antolamendu-Planean (NBAP) ezarritakoa izango da eta hori bultzatu beharreko Erabilera eta Kudeaketa zuzentzeko Plan (EKZP) baten bidez garatu behar da.



#### Etorkizunean jarduteko proposamena...

Erabilera eta Kudeaketa zuzentzeko Plana zehazten eta betetzen parte hartu.

**Gorostiaga mendia** eremu berezia da, batik bat landaretzari dagokionez, zuhaitz mota asko aurkitzen baitira bertan: haritz kandugabea, pagoa eta haltza (horrezaz gain, *Gentiana lutea* espeziea aurki daiteke bertan, Basa eta Itsas Fauna eta Landaredian Arriskuan dauden Espezieen Euskadiko Zerrendan "bakanen" kategorian jaso den espeziea).



#### Etorkizunean jarduteko proposamenak ...

Gorostiaga mendia antolatzeke eta kudeatzeko Plan bat egitea.  
Babesteko irudi berezia emateko aukera aztertzea.

## Legazpiko Agenda 21 de Legazpi

Guztion parte hartzearekin, iraunkortasunaren bidean

### Nekazaritza-abeltzaintzako landa-eremuak eta landazabalak: nekazaritza-balio handiko azpi-eremuak

Eremu horiek Legazpin nekazaritzarako egokienak diren lurzoruak dira; hau da, batik bat nekazaritzarako erabiltzen diren nekazaritza-lurzoru estrategikoak. Lurzoru horiek, Motxorroren hegoaldean eta Brinkola eta Telleriarte auzoan kokatzen dira. Lurzoru mota hori eskasa da Legazpin eta, gainera, presiopean daude. Horregatik, ahal den neurrian, bateragarri egin behar dira nekazaritza-erabileren eta nekazaritzakoak ez diren erabileren etorkizuneko garapenak, dagozkion lehentasunak ezarriz.

### Nekazaritza-abeltzaintzako landa-eremuak eta landazabalak: abeltzaintzako azpi-eremuak.

Maila honetan izaera desberdina duten lurzoruak sartzen dira eta hauek dira erabilera nagusiak: belardiak, larreak, bazka-laboreak,... eta abar. Erabilera horiek, nekazaritzako erabilerarekin batera, eragin handia dute landa-paisaiaren modelatzean eta mantentzean. Legazpin lurzoru-mota hori, batik bat, Urola haranaren hegoaldean daude eta zeharkako haranaren hegoaldean, hala nola, Barrendiolan, Udanan, Zatuin, Ariztin, Makatzagan, Urtatzen, Arlabainen eta Mendiarrasen. Eremu horietan baserri ugari dago (hala ere, baserriko lanari utzita horietako askok basogintzako erabilera hartzen dute barnean)



**Zein da Legazpiko Plan Orokorra egiten duen erabilera proposamena?**

Lurzoru-mota horretan abeltzaintzako jarduerak eta ingurumena hobetzea bultzatuko da.

### Mendi-larreen nekazaritza-eremuak

Eremu honetan goi-mendian dauden soropil biluziak eta trinkoak sartzen dira. Eremu horietan abeltzaintzako tradiziozko erabilera ematen da, hau da, artzaintza. Beraz, balio ekonomikoa du eremuak (abeltzaintzako jarduerari lotua) baina baita ere babestu behar den balio kulturala eta paisajistikoa.

Lurzoru horiek, batik bat, eremu hauetan kokatzen dira: Oamendi (erabilera publikoa duen Arrobi mendia), Otaño eta Arrola.



**Zein da Legazpiko Plan Orokorra egiten duen erabilera proposamena?**

Irizpide orokorra artzaintzaren jarduera era iraunkorrean gara dadila segurtatzea eta bultzatzea da (helburua artzaintza ez desagertzea izango da, horrek sastrakak eta oihaneztapenak ekarriko baititu).

## Legazpiko Agenda 21 de Legazpi

Guztion parte hartzearekin, iraunkortasunaren bidean

### Nekazaritzako baso-eremuak

Eremu honetan Legazpiko lurzoru zabalena sartzen da; lurzoru horiek, batik bat, hegoaldean, mendebaldean, ekialdean, ipar-ekialdean eta ipar-mendebaldean daude eta basogintzako erabilera dute (eremu zehatzaren bat izan ezik, hala nola, Santa Marinaran dauden belardiak). Baserri-lanak utzi direnez, dezente areagotu da basogintzako erabilera eta, ondorioz, larreak eta soroak gutxitu egin dira. Horrela, Legazpin gaur egun dugun paisaian basoko landaketak dira nagusi (horien artean bereziki gailentzen dira koniferoak, batik bat pinus radiata), gutxi gorabehera udalerraren azalera osoaren %75.

#### Zein da Legazpiko Plan Orokorra egiten duen erabilera proposamena?

Batetik, basogintzarako egokiak diren eremuetan basogintzako erabilera bultzatzen du, baso-ekoizpen iraunkorra sustatuz. Eta bestetik, bestelako eremuak egokiagoak diren erabilera bideratzearen komenentzia eta beharra azaltzen du.

Horrez gain, beharrezkoa ikusten diren eremuetan bertako espezieak landatzea bultzatu beharra azpimarratu da (batik bat, aldapa handiko eremu ahuletan edo ingurumen-arrisku handikoetan). Administrazioak berak hartu beharko luke eginbehar hori bere gain.



#### Etorkizunean jarduteko proposamena ...

Administrazioaren eta baso-elkarteen artean lan egitea bultzatzea, landa-ingurune baso-eremuetan zuhaitz-landarediaren dibertsifikazioa sustatzeko (horrek paisaia eta ekosistemen, mendi-hegalen, ... egoera hobetuko duelako).



### Ibai-ibilgutako landa-eremuak eta haren babes-eremuak

Gainazaleko uren babesa ibai-ibilguri, ibaiertzei eta ibaibideen bazterrei dagokie; horrela, babes-eremu batzuk ezartzen dira eta eremu horietan garatuko diren erabilerak eta jarduketak kontrolatu behar dira. Beraz, maila honetan sartzen dira Legazpiko ur-ibilguak –Urola ibaia eta errekatxoak- eta haien babes-eremuak (Euskal Herriko Autonomia Erkidegoko Ibaiertzen eta Errekatxoaren Lurraldearen Arloko Planarekin bat etorritik).

#### Zein da Legazpiko Plan Orokorra egiten duen erabilera proposamena?

Eremu hauetan jarduteko irizpide orokorra honako hau da: uren kalitatea zaintzea eta berreskuratzea bultzatzea; ibai-ibilguri eta ibaiertzen betetzea eta aldatzea saihestea; natur arriskuetatik sor daitezkeen kalteak txikiagotzea; eremu horiek duten balio ekologikoa berreskuratzea eta ibai-ibilguak haien ingurunean integratzea.

Horregatik, proposatu diren erabilera bideragarriak zaintzea, berreskuratzea eta ingurumena hobetzea dira (batik bat, isurketa-eremuetan, degradatutako edo aldatutako ibaiertzeetan, zuhaitzik gabeko eremuetan), desoihandutako ibaiertzen baso-berritzea sustatuz inguru horretarako egokiak diren espeziekin.



## Legazpiko Agenda 21 de Legazpi

Guztion parte hartzearekin, iraunkortasunaren bidean

### Hezeguneen babeseko landa-eremuak

Eremu hauetan hezeguneak, hezegune artifizial edo urtegiak eta haien babes-eremuak sartzen dira. Legazpin Urola ibaiaren ibai-buruan mendiko bi urtegi ditugu: Barrendiola, ur-hornidurarako erabiltzen dena eta Urtatza, industrian erabiltzen dena.

#### Zein da Legazpiko Plan Orokorra egiten duen erabilera proposamena?

Eremu hauetan jarduteko irizpide orokorra honako hau da: uren kalitatea zaintzea edo hobetu ahal izatea; ibai-ibilguen eta ibaiertzen betetzea eta aldatzea saihestea; hezegune horiek duten ibilgu ekologikoaren izaera mantentzea eta berreskuratzea; natur arriskuetatik sor daitezkeen kalteak txikiagotzea eta eremu horiek haien ingurunean integratzea.

Urtatzako urtegiari dagokionez, hezegune hura eta bere ingurunea oso degradatuta eta oso aldatuta dago (batik bat Legazpiko hirigunetik gertuen dagoen ingurunea). Asko dira leku horretan ibiltzen diren legazpiarrak eta Planak eremu hori hobetu eta bertako ingurumena berreskuratu beharra aipatzen du (isurketa geldoak; txabolaren bat; ibaiertzeko zuhaitzak eta zuhaixkak aldatuta eta degradatuta; landaredi erruderal-nitrofilo; sastrakak; zikinkeria; ...). Helburua: hezegunea bertako ingurunera hobeto egokitzea.



#### Etorriz jarduteko proposamena ...

Urtatzako urtegiaren ingurunea berreskuratzeko eta dagokion balioa emateko proiektua egin eta egikaritzea (beti ere, Plan Orokorra arautzen duenera egokituta).



### Ingurumena berreskuratu eta hobetu beharreko landa-eremuak

Maila honetan lurzoru urbanizaezina duten Legazpiko eremu eta inguruneak sartzen dira baina ukituta edo aldatuta dauden eta berehala berreskuratzeko jarduketa beharra duten eremuak. Hauek dira eremu horiek:

- Isurketa-eremuak, zabortegei aktiboak (Berreskuratzeko Plana eskatu) eta ez aktiboak. Eremu horiek, batik bat, udalerraren iparraldean eta Legazpiko hirigunetik gertu dauden ingurunean kokatzen dira.
- Lurzorua kutsatzeko arriskutsuak izan daitezkeen jardueren eraginpean egon diren bestelako lekuak (eta lurzorua ez kutsatzeko eta kutsatutakoa garbitzeko otsailaren 4ko 1/2005 Legean ezarritakoarekin bat etorritik, azterketa arakatzaillearen beharra dutenak, zerrendatutako beste isurketa-eremuekin batera).
- "Hartxingadiak", Oamendiko maldan, Legazpiren hego-ekialdean, RENFEko trenbidearen arnasbideari lotuak.
- Itxita dauden harrobiak.
- Kataberako meatze-ingurunea.



## Legazpiko Agenda 21 de Legazpi

Guztion parte hartzearekin, iraunkortasunaren bidean



**Zein da Legazpiko Plan Orokorrak egiten duen erabilera proposamena?**

Tipologia bakoitzarentzat, Plan Orokorrak haiek kudeatzeko eta dauden erabilerak arautzeko jarraibideak ezartzen ditu.



**Etorkizunean jarduteko proposamenak ...**

Legazpin kutsatuta egon daitezkeen eremuen berreskurapena sustatzea, ondoren beste erabilerak bultzatu ahal izateko.

Udalerrian hobeto integra daitezela sustatzea.

Legazpin itxita dauden harrobi txikietan ingurumena hobetzeko lanak bultzatzea.

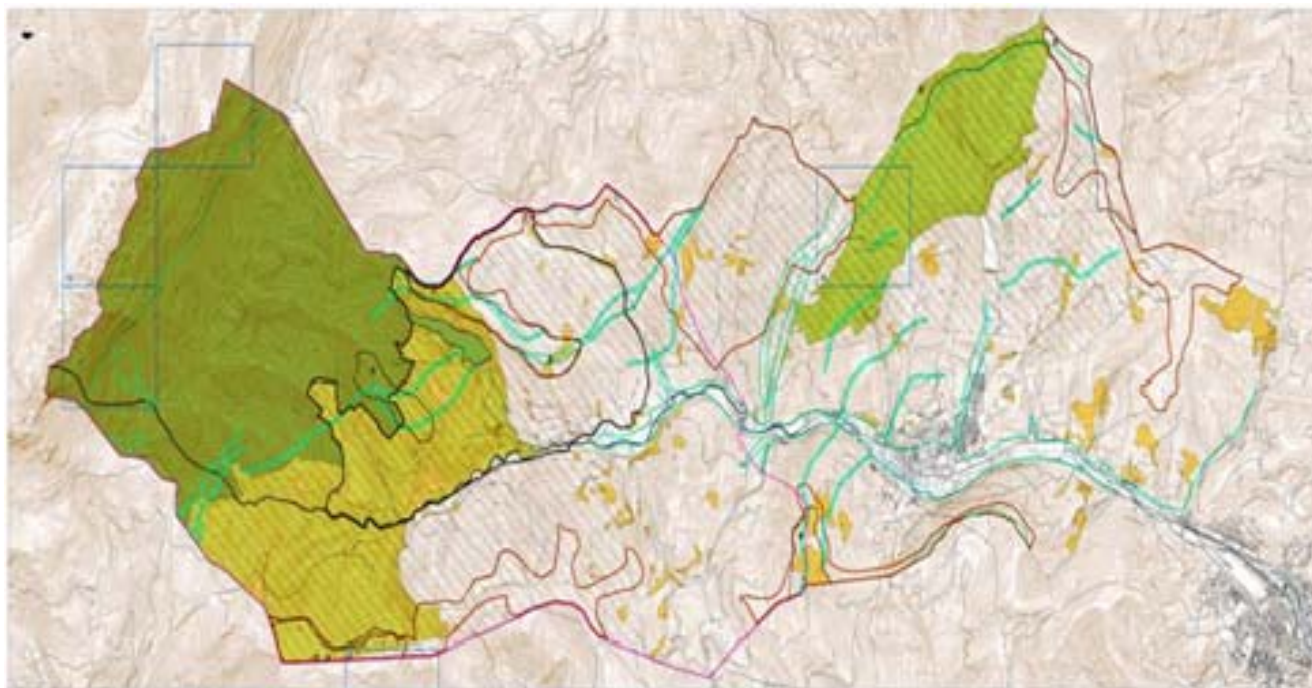
### Baldintzatzaile gainjarriak.







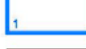

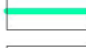
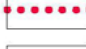

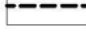

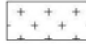
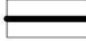
Segidan, gainera zehazten dira Legazpiko Plan Orokorrak ezartzen dituen baldintzatzaileak eta hurrengo orrialdean ageri den irudian islatu dira:

## Legazpiko Agenda 21 de Legazpi

Guztion parte hartzearekin, iraunkortasunaren bidean

Irudia: Baldintzatzaile gainjarriak, Legazpiko Hiri-antolamendurako Plan Orokorren arabera.



	Z.10	PARQUES NATURALES
	Z.20	ZONAS PERIFERICAS DE PROTECCION DE LOS PARQUES NATURALES
	Y.10	AREAS DE INTERES NATURAL
	X.10	CORREDORES ECOLOGICOS
	W.10	HABITATS PROPIOS DE ESPECIES AMENAZADAS
		AMBITOS CON FAUNA AMENAZADA
		AMBITOS CON FLORA A PROTEGER
	V.10	MASAS FORESTALES AUTOCTONAS
	U.10	AREAS VULNERABLES A LA CONTAMINACION DE AGUAS SUBTERRANEAS
	T.10	AREAS DE INTERES GEOLOGICO-GEOMORFOLOGICO
	S.10	UNIDADES AGRARIAS
	R.10	ESTACIONES MEGALITICAS
	1	DOLMEN DE ARRATOLAGAÑA
	2	DOLMEN DE AMUTXANDA
	3	DOLMEN DE URIETAGAÑA
	4	TUMULO DE IRUMUGARRIETA
	5	CISTA DE IRUMUGARRIETA II
	6	DOLMEN DE AIZALEKU
	7	TUMULO DE ARROLAMENDI I
	8	TUMULO DE JENTILETXE
	Q.10	AMBITOS DE INTERES PAISAJISTICO
	P.10	AMBITOS QUE PRECISAN UNA MEJORA AMBIENTAL
	N.10	AREA RECREATIVA DE UDANA-BRINKOLA



## Legazpiko Agenda 21 de Legazpi

Guztion parte hartzearekin, iraunkortasunaren bidean

- **Aizkorri-Aratz Parke Naturala.**

Joan den apirilaren 4ko 76/2006 Dekretuaren bidez onartutako Natur baliabideak antolatzeke Planak eremu hori babesteko beharrekkin bat datozen erabilerak eta jarduerak arautzen ditu, bai ingurumenaren ikuspuntutik bai paisaiaren eta kulturaren ikuspuntutik. Horregatik, Natur Baliabideak antolatzeke Planak parkerako zehaztu duen eremua jasotzen da Planean.

Egiteko dago, bestalde, Aizkorri-Aratz Parke Naturala kudeatuko duen Patronatua (bertan Legazpiko ordezkari batek hartu beharko du parte). Honako hauek izango dira Organo horren egitekoak: aholkuak ematea, laguntzea eta Erabilera eta Kudeaketa zuzentzeko Plana egin eta onartzea.

- **Natur intereseko Eremuak: Gorostiaga (Satui).**

Lehen aipatu den legez, eremu honetarako Antolaketa eta Kudeaketa Plan bat egitea aurreikusten du Plan Orokorrak. Hala ere, dokumentu hori idatzi eta onartu bitartean, eta erabilerak arautzeko eta jarduteko jarraibideak zehazteko xedearekin, erabilera tartekatuen araudia duten hainbat azpi-eremu ezarri dira.

- **Aizkorri-Gorostiaga Korridore ekologikoak.**

Lurraldeko eremu horrek interes ekologikoa duten espazioak lotzen ditu, landare eta animalien espezieen migrazioa eta elkartruke genetikoa erraztuz eta hobetuz; modu horretan, lurraldean sakabanaturik dauden espazio natural desberdinen arteko lotune ekologikoak sustatzen dira.

- **Mehatxatutako espezien berezko bizilekuak.**

Mehatxatutako espezieak (belatz handia, elur-lursagua,...) biltzen dituen eremuen artean galtzeko zorian dagoen ur-ipurtatsen bizilekua bereizten da. Bizileku hori Urola ibaiertzean kokatzen da, iturburuan hasi (Aizkorri Parkea) eta Legazpiko sarbidera arte (Motxorro izeneko ingurunea).

- **Baso-multzo autoktonoak.**

Zuhaitz hostotsu autoktonoen hedapen ertain eta txikiko basoak eta arboladiak dira. Horiek babestu beharra dago, bertan espezie eta komunitate biotikoak daudelako (batik bat haritz kanduduna eta kandugabea, baso mistoa, pagadia eta neurri txikiagoan ameztiak eta ibaiertzeko landaredia). Eremu horiek gaur egun oso azalera txikikoak dira Legazpin; izan ere, antzina zeuden basoak ia erabat desagertuta daude presio antropikoaren ondorioz.

- **Lurpeko urekin kutsatzeko arriskua duten eremuak.**

Batik bat Aizkorrin (ur kareduna) eta Urola haranean (material alubialak) dauden lurpeko urekin kutsatzeko arriskua duten eremuak eta kareharria eta silizeoa ugaria den eremuak.



## Legazpiko Agenda 21 de Legazpi

Guztion parte hartzearekin, iraunkortasunaren bidean

- **Interes morfologiko-geomorfologikoa duten eremuak.**

Hauek dira eremu horiek: Barrendiolako ebakia, Aizeleku-Zeraingo azalaramendua, Arranoaitzeko Topling-a, Aizkorriko Konplexu karstikoa eta Aizkorriko blenda, galena eta kalamina meatzeak (azken biak Aizkorri-Aratz Parke Naturalaren erdigunean kokatzen dira).

- **Aizkorriko Nekazaritza Unitatea.**

Zaindu behar den nekazaritza-lurzoruko eremu zabala da eta honako eremuetan zabaltzen da: Legazpiko hegoaldean eta Zegamako, Segurako, Zeraingo, Mutiloko, Gabiriako eta Oñatiko udalerrien mugetan.

- **Brinkola-Zegama eta Satui-Arrolamendi estazio megalitikoak.**

Konplexu Monumental kategoriarekin Kultur Ondasun gisa sailkatutako monumentu megalitiko desberdinak dituzten eremuak.

- **Paisaia babestu.**

Oro har, Legazpiko lur-eremu osoari dagokio eta, batik bat, eremu ahulenak dira babestu beharrekoak: Urola haranetik ikusten diren eremuak eta bertan dauden bizitzeko gune desberdinak; mendi-eremuak eta Zutui haranaren ingurune berezia.

- **Ingurumena hobetu.**

Diagnosia egin zenean hondatutako hainbat eremu agertu ziren, hala nola, sastrakaz beteriko eremuak (garo-lekuak, otadiak, ...) edo degradatutako edo aldatutako basoak eta lurzoru marjinalak. Eremu horietan, oro har, ingurumena hobetu beharra dagoela ulertzen da.

- **Mirandaola-Udana-Brinkola atsedenekua.**

Eremu horretan nekazaritza-jarduerak bermatu eta zaindu nahi da. Eremu horretan Motxorroren hegoaldean dagoen nekazaritza eremuetako biztanleria babestu nahi da, lurralde horrek duen potentzial endogenoa baloratuz (natur ondarea, ondare historiko eta kulturala,...); halaber, bertan dauden elementu eta azpiegiturak bultzatuko dira (Mirandaola Parkea, Telleriarte-Brinkola-Guriditegi nekazaritza guneak, GI-2630,...)

## Legazpiko Agenda 21 de Legazpi

Guztion parte hartzearekin, iraunkortasunaren bidean

### ● Galderetarako txanda labur batekin bukatzen dugu...

Segidan, bertaratutako kideek galderak egin dituzte eta Carmenek horiek erantzuten lagundu digu. Xehetasun gehiago:

#### ● Legazpi ez al zen izan behar Aizkorri Parkerako sarbideetako bat?

Carmenek Natur Baliabideak antolatzeke Planak ez duela horrela jasotzen erantzun du (aldiz, Natur Parkerako lau sarrerak honakoak izango direla jasotzen da: Arantzazu, Otxaurte, Urkulu eta Leintz Gatzaga, Araiz eta Zaldondo inguruko eremua). Horrezaz gain, Legazpiko Ingurugela-CEIDA erakundeak horren gainean alegazio bat aurkeztu bazuen ere, ez zen onartua izan.

Hala ere, taldeak uste du presioa sartzen jarraitu behar dela Legazpi Aizkorri Parkerako sarbidea izan dadin. Horretarako udalerrriak baditu bere alde dauden faktoreak, hala nola: Natur Parkearen portzentaje handi bat Legazpiko udalerrrian dago kokatuta; Goierriko Lurraldeko zati-planean Mirandaola-Brinkola atsedenekua dago izendatuta (une honetan Plan horrek behin-behineko onarpena du); Legazpiko Hiri-antolamendurako Plan Orokorrak berdin kontsideratu du Mirandaola-Brinkola eremua; udalerrrian ugaria da natur ondarea eta nekazaritza arloko ondarea eta, batik bat Motxorroren hegoaldean; .... eta abar.

#### ● Gorostia babestutako espeziea al da?

Carmenek baietz erantzun du; hala ere, babes-maila gutxitu egin da azken urteotan dezente ugairu delako. Foroak entresaka egin behar zela-eta, Natur Parkean hainbat gorosti bota egin zirela esan du (hori salatu egin beharko litzateke).

#### ● Pinuak landatuta dauden babestutako eremuetan, zer egin beharko litzateke zuhaitz-mozketa baten ondoren?

Eremuaren arabera, modu batera edo bestera jokatu da (Eremu Globalen eta baldintzatzaile gainjarrien arabera). Adibidez:

Aizkorriko Natur Parkean dagoen eremua bada, Natur Baliabideak antolatzeke Planak eta onartuko den Erabilera eta Kudeaketa zuzentzeke Planak diotenaren arabera jokatu beharko litzateke. Gorostiagari dagokionez, eta Kudeaketa Plana egingo den bitartean, Plan Orokorrak diotenaren arabera, pinuak dauden eremua landare autoktonoak dauden eremuen artean dagoenean, espezie mota horiek landatu behar dira pinuak bototako eremuan. Lurraldeko gainerako eremuei dagokionez, Planak dio %50 baino aldapa handiagoa duten eremuetan espezie autoktonoak landatu behar direla.

#### ● Udalerrri mailan, Udalak lurzoruak eros ditzake haien ingurumena berreskuratzea bultzatzeko?

Jon Uribeetxeberria zinegotziak Udala horren alde lan egiten ari dela erantzun du baina ez dela gauza erraza dio (interesa dagoela sumatuz gero, jabeek prezioa igo egiten dutelako). Jabeek landatzen ez dituzten lurrekin zein aukera dauden aztertzen ari da une honetan.



## Legazpiko Agenda 21 de Legazpi

Guztion parte hartzearekin, iraunkortasunaren bidean

- Proposamen bat! Planteamendu horren barruan, aukera egongo litzateke Legazpin hegaztiak behatzeko guneren bat egokitzea?

Proposamena jaso dugu! Eta Legazpi iraunkortasunerantz abiatzeko osatuko den III. Ekintza Plana egitean hartuko da kontuan.

- **... eta, azkenik, hurrengo tailerra egingo dugun egunera arte!**

Tailer hori datorren **martxoaren 3an** izango da. Egun horretan eta hurrengo astelehenean (martxoak 10) Legazpiren etorkizunerako garrantzitsua den gai bat aztertuko dugu: mugikortasuna. Horrela, udalerrian lantzen ari den mugikortasun Planaren lehen emaitzak eta gaiaren gainean egindako proposamenak ezagutu eta eztabaidatuko ditugu. Benetan interesatzen zaigun gaia da eta gure ekarpenak ere egin ditugu....; beraz, bertan ikusiko dugu elkar!

Ordura arte, ongi izan eta **mila esker**, beti bezala, guztioi!!!

Eta ez ahaztu... **kontserbatzeko babesten dugu!**