

## Legazpiko Udal Mugikortasun Planaren berrikuspena/ *Actualización del Plan de Movilidad Urbana Sostenible de Legazpi*



15 de junio de 2017

## Aurkibidea / Índice

1. Sarrera / Introducción
2. Helburuak, irizpideak eta Ekintza Planaren egitura / *Objetivos, criterios y estructura del Plan de Acción*
3. Proposamenetan antzemandako arazoak / *Los problemas detectados y las propuestas*
  - i. Oinezkoen mugikortasuna / *Movilidad peatonal*
  - ii. Txirrindularien mugikortasuna / *Movilidad ciclista*
  - iii. Garraio publikoa / *Transporte público*
  - iv. Aparkalekua / *Aparcamiento*
  - v. Ibilgailu pribatua / *Vehículo privado*
  - vi. Urbanismoa / *Urbanismo*

Helburuak, irizpideak eta  
Ekintza Planaren egitura

*Objetivos, criterios y  
estructura del Plan de  
Acción*

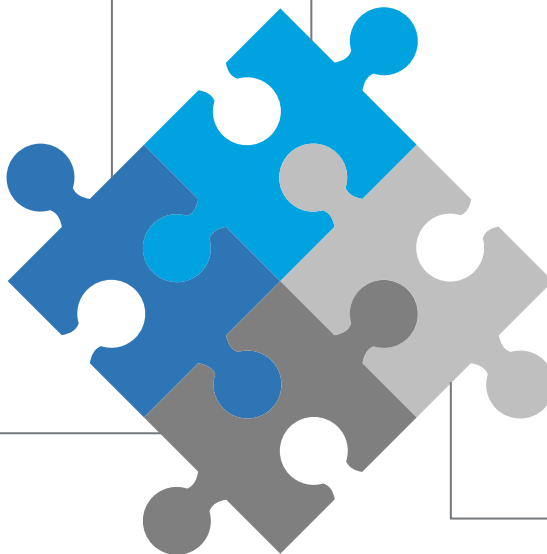
## Helburuak eta Planaren irizpideak / *Objetivos y criterios del Plan*

### Conseguir un uso más racional y óptimo del espacio público urbano

- El espacio público es reducido y debe ser compartido por los diferentes modos
- El Plan apuesta por favorecer la movilidad peatonal:
  - Aumentando el atractivo de sus infraestructuras.
  - Mejorando la conexión centro-barrios

### Potenciar el uso del transporte público. Los objetivos son:

- Mejorar la intermodalidad entre los diferentes subsistemas (bus urbano-bus interurbano y urbano-Renfe).
- Mejorar la funcionalidad del urbano en algunos barrios
- Mejorar la accesibilidad en la estación de Renfe de Legazpia



### Potenciar la coexistencia entre la bicicleta y motorizados. El Plan apuesta por:

- La coexistencia entre la bicicleta y los vehículos motorizados
- Liberar espacio de infraestructura ciclista a favor del peatón.
- Fomentar el uso de la bicicleta a través de la formación y educación



### Incidir sobre la conducta de la movilidad motorizada de los ciudadanos. El Plan busca:

- Moderar la velocidad del vehículo privado en el núcleo urbano
- Reducir la conflictividad en cruces
- Canalizar tráficos internos por la GI-2630
- Reducir el uso del vehículo privado en los desplazamientos cortos (barrios-centro).
- Mejorar el aparcamiento nocturno para los residentes

## Ekintza Planaren egitura / Estructura del Plan de Acción

- El Plan se estructura en 6 ejes de actuación y 20 medidas
  - Movilidad peatonal (PEAT)
  - Movilidad ciclista (BICI)
  - Transporte público (TP)
  - Ordenación del tráfico (TRÁFICO)
  - Gestión del aparcamiento (APARCA)
  - Integración de la movilidad en políticas urbanísticas (URBA)
- Cada medida tiene objetivos específicos que permiten su evaluación mediante indicadores.
- El conjunto constituye el núcleo de PMUS, que se desarrollará en tres fases:
  - a) Fase I: a dos años (2019), corto plazo.
  - b) Fase II: a cuatro años (2023), medio plazo.
  - c) Fase III: a diez años (2029), a largo plazo.
- La participación está arropado en todo momento por mecanismos de participación pública

<b>Área Sectorial</b>	Gestión del aparcamiento
<b>Nombre de la medida</b>	APARCA-1. Ampliación, acondicionamiento y reordenación del parking de la Papelera
<b>Objetivos</b>	<ul style="list-style-type: none"> <li>• Reordenar el aparcamiento de la zona industrial Urola</li> <li>• Ampliar el aparcamiento para albergar la demanda actual del polígono</li> <li>• Acondicionar el acceso</li> <li>• Reducir el uso del coche de los legazpiarras empleados en el polígono</li> </ul>
<b>Justificación</b>	En la fase de diagnóstico se detectó una desorganización y alta ilegalidad en el polígono industrial. Los coches se encuentran aparcados en las aceras entorno al río, las naves industriales y las calles de la antigua papelera
<b>Agentes Implicados</b>	Ayuntamiento de Legazpia, empresas del polígono
<b>Recursos necesarios adicionales</b>	<ul style="list-style-type: none"> <li>• Fomento y publicidad para la puesta en conocimiento de la ciudadanía de la medida.</li> <li>• Acuerdos Ayuntamiento - Gerencia del polígono industrial Urola</li> </ul>
<b>Etapas de implementación</b>	Proyecto y su ejecución
<b>Prioridad</b>	Media. Realización a medio plazo
<b>Estudio de viabilidad técnica</b>	No
<b>Mecanismos de gestión</b>	Mecanismos municipales y Gerencia del polígono
<b>Beneficios medioambientales</b>	Reducción emisiones GEI
<b>Indicadores</b>	<ul style="list-style-type: none"> <li>• Realización de la medida</li> <li>• Reducción de la ilegalidad en los viales del polígono</li> </ul>
<b>Presupuesto</b>	150.000 €
<b>Observaciones y referencias</b>	Esta medida está relacionada con XXX

Diagnostikoa eta  
proposamenak

*Diagnóstico y  
Propuestas*

# I. Oinezkoen mugikortasuna

## *Movilidad peatonal*



### Hautemandako arazoak/ Problemas detectados

- Falta de continuidad de los itinerarios peatonales debido a la inexistencia de aceras o de intersecciones peatonales
- Obstáculos sobre aceras: árboles, postes, farolas y mobiliario urbano
- Aceras excesivamente estrechas en algunos tramos
- Cruces no adaptados para la movilidad reducida y presentando peligrosidad debido a pavimento en mal estado y dispositivos colocados de modo incorrecto
- Polígonos industriales: Inseguridad de los viandantes por falta de aceras, por su estrechez, por falta de visibilidad...
- Barrios urbanos: No se cumple la accesibilidad universal. Muy bajo nivel de ejecución de las propuestas del Plan de Accesibilidad
- Barrios rurales: problemas de convivencia entre vehículos motorizados, peatones y ciclistas (especialmente Telleriarte)



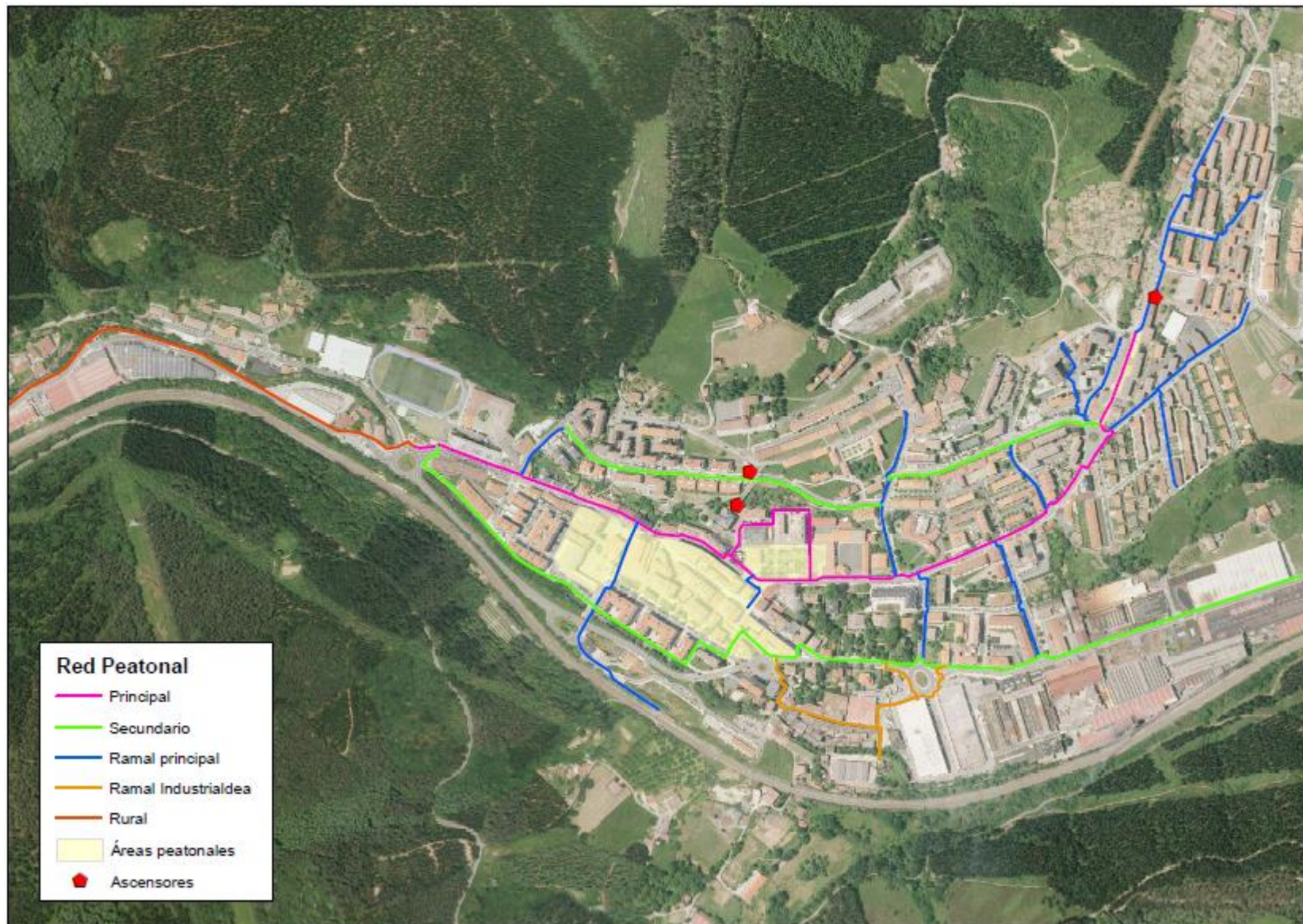


## Proposamenak / Propuestas

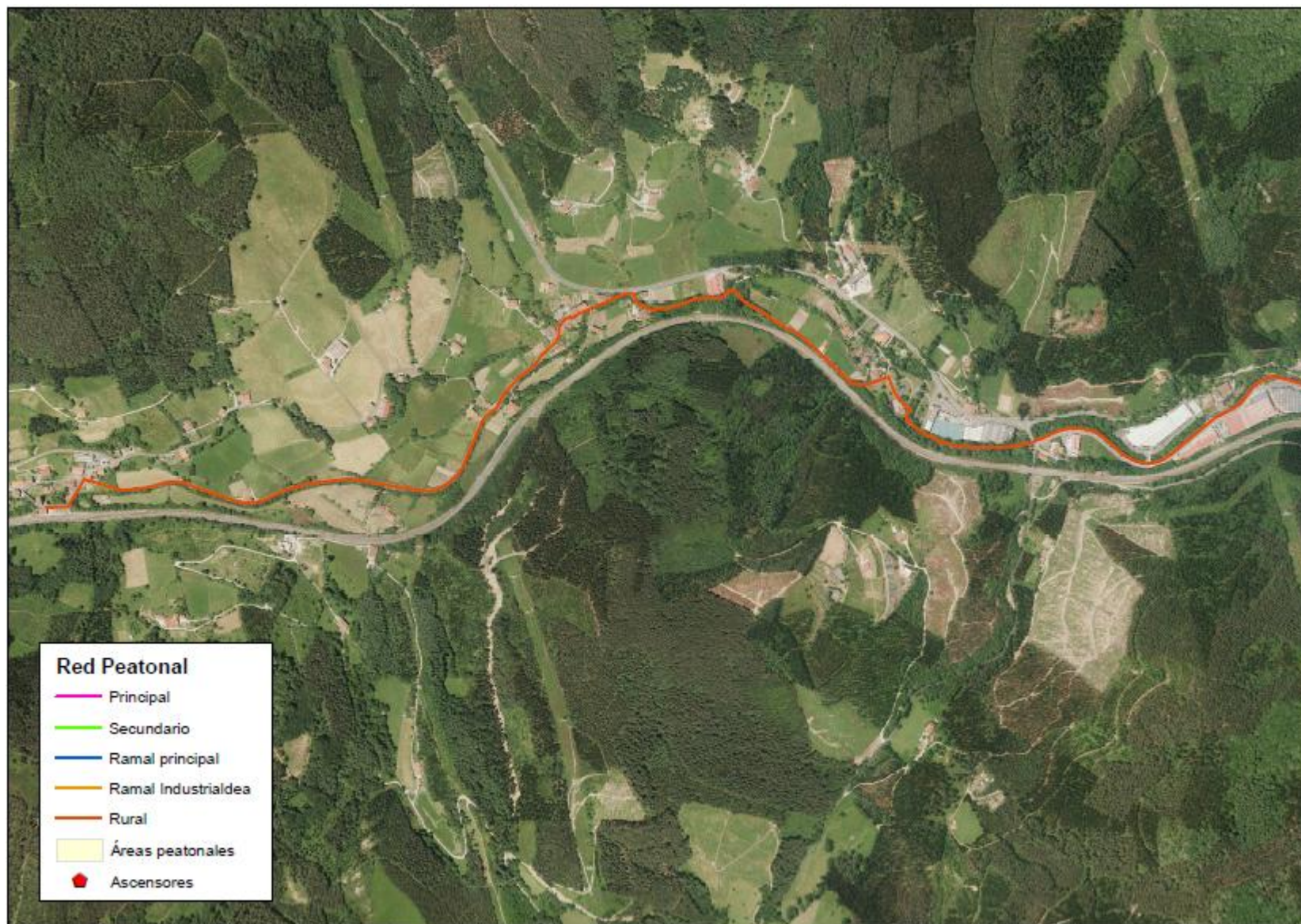
### OIN 1. OINEZKOEN IBILBIDE SAREA OSATZEA

#### PEAT 1. COMPLETAR LA RED DE ITINERARIOS PEATONALES

- Objetivos:
  - Aumentar el radio de acción peatonal en los desplazamientos diarios
  - Mejorar la continuidad y el espacio peatonal
  - Aumentar la seguridad
  - Potenciar la movilidad peatonal
- Descripción:
  - Se propone una red de 11,5 km
  - Diseño de red:
    - Itinerario principal (IP) e Itinerarios secundario (IS)
    - Ramales del Itinerario principal (RIP) y del itinerario secundario de industrialdea (RISI)
    - Itinerario rural (IR)







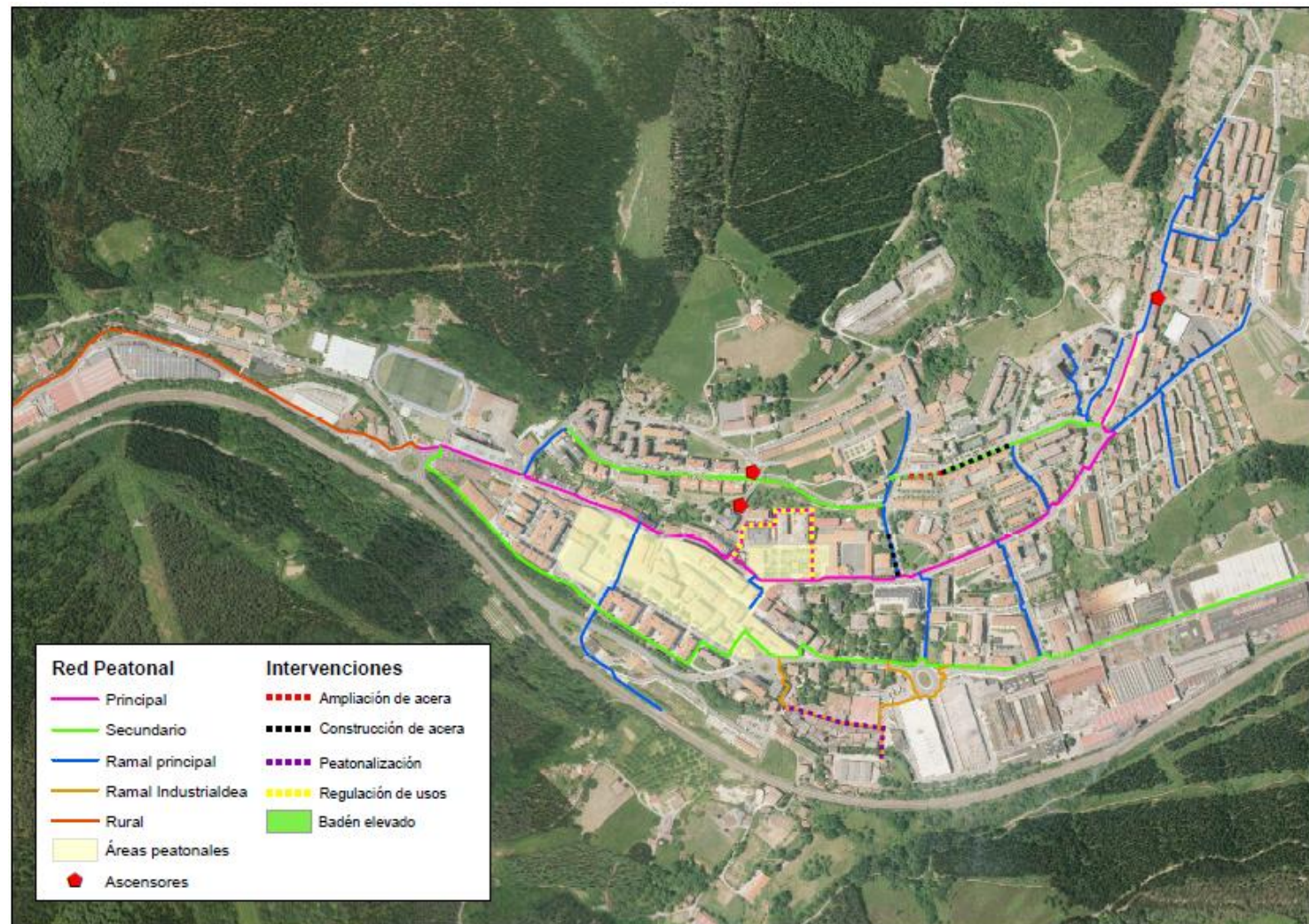


## Proposamenak

### OIN 1. OINEZKOEN IBILBIDE SAREA OSATZEA

#### PEAT 1. COMPLETAR LA RED DE ITINERARIOS PEATONALES

- Propuestas de intervención:
  - Colocación de badén elevado
  - Construcción de aceras
  - Ampliación de aceras
  - Creación senda peatonal
  - Peatonalización
  - Regulación de uso





## Proposamenak / Propuestas

OIN 2. AUZOETAN BEHARREZKOAK DIREN EKINTZAK GARATZEA BERTAKO BIZTANLEENTZAKO MUGIKORTASUN BALDINTZA GUZTIZ EGOKIAK ETA IRISGARRITASUN UNIBERTSALA BERMATU ARTEAN

*PEAT 2. DESARROLLAR LAS ACTUACIONES NECESARIAS EN LOS BARRIOS HASTA GARANTIZAR PLENAMENTE CONDICIONES DE MOVILIDAD ADECUADAS Y LA ACCESIBILIDAD UNIVERSAL A SUS HABITANTES*

- Objetivos:
  - Garantizar condiciones de movilidad universal en todos los barrios.
- Propuestas de intervención:
  - Eliminación de obstáculos
  - Construcción de aceras
  - Regulación de uso

BARRIO	INTERVENCIONES PROPUESTAS
BIKUÑA	Eliminación de obstáculos.
	Construcción de aceras.
	Ampliación de aceras.
BIKUÑA KIROLDEGIA	Construcción de aceras.
ITXAROPEN	Eliminación de obstáculos.
ZABALGUNE	Eliminación de obstáculos.
LATXARTEGI	Regulación de usos.
SAN IGNAZIO	Ampliación de aceras.
	Construcción de aceras.
	Eliminación de obstáculos.
ARANTZAZU	Ampliación de aceras.
	Eliminación de obstáculos.
SAN JUAN	Ampliación de aceras.
	Eliminación de obstáculos.
URTATZA	Ampliación de aceras
	Eliminación de obstáculos.
	Construcción de aceras.

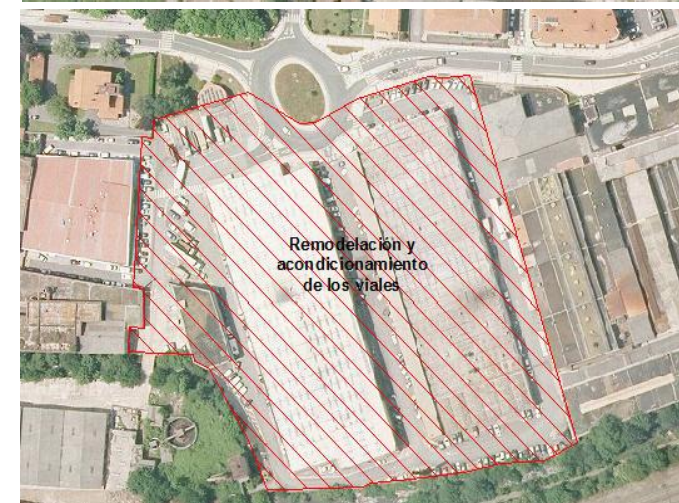
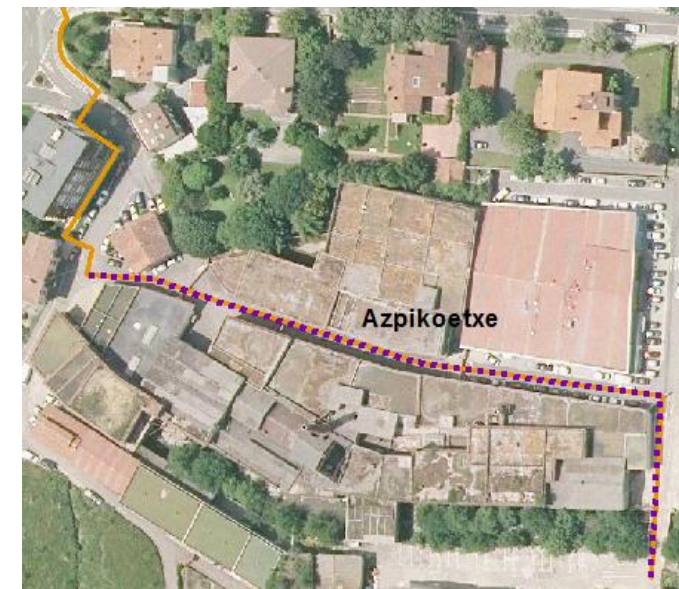


## Proposamenak / Propuestas

OIN 3. UROLA INDUSTRIALDEAREN BERRANTOLAKETA GLOBALA ETA AZPIKOETXERANZKO OINEZKOEN PASABIDEAREN EGOKITZEA

PEAT 3. REORDENACIÓN GLOBAL DE LA INDUSTRIALDEA DE UROLA Y ACONDICIONAMIENTO DE UN PASO PEATONAL HACIA AZPIKOETXE

- Objetivos:
  - Solventar la situación de incomodidad e inseguridad peatonal en la zona industrial.
  - Crear conexión peatonal confortable y segura entre el aparcamiento de la Papelera y el centro urbano.
- Se pretende:
  - Asegurar continuidad peatonal
  - Recuperar para el tránsito peatonal las calles de la industrialdea de Urola
- Propuestas de intervención:
  - Acondicionamiento y peatonalización de la vía a compartir con la bici
  - Remodelación y acondicionamiento de los viales del polígono industrial Urola.



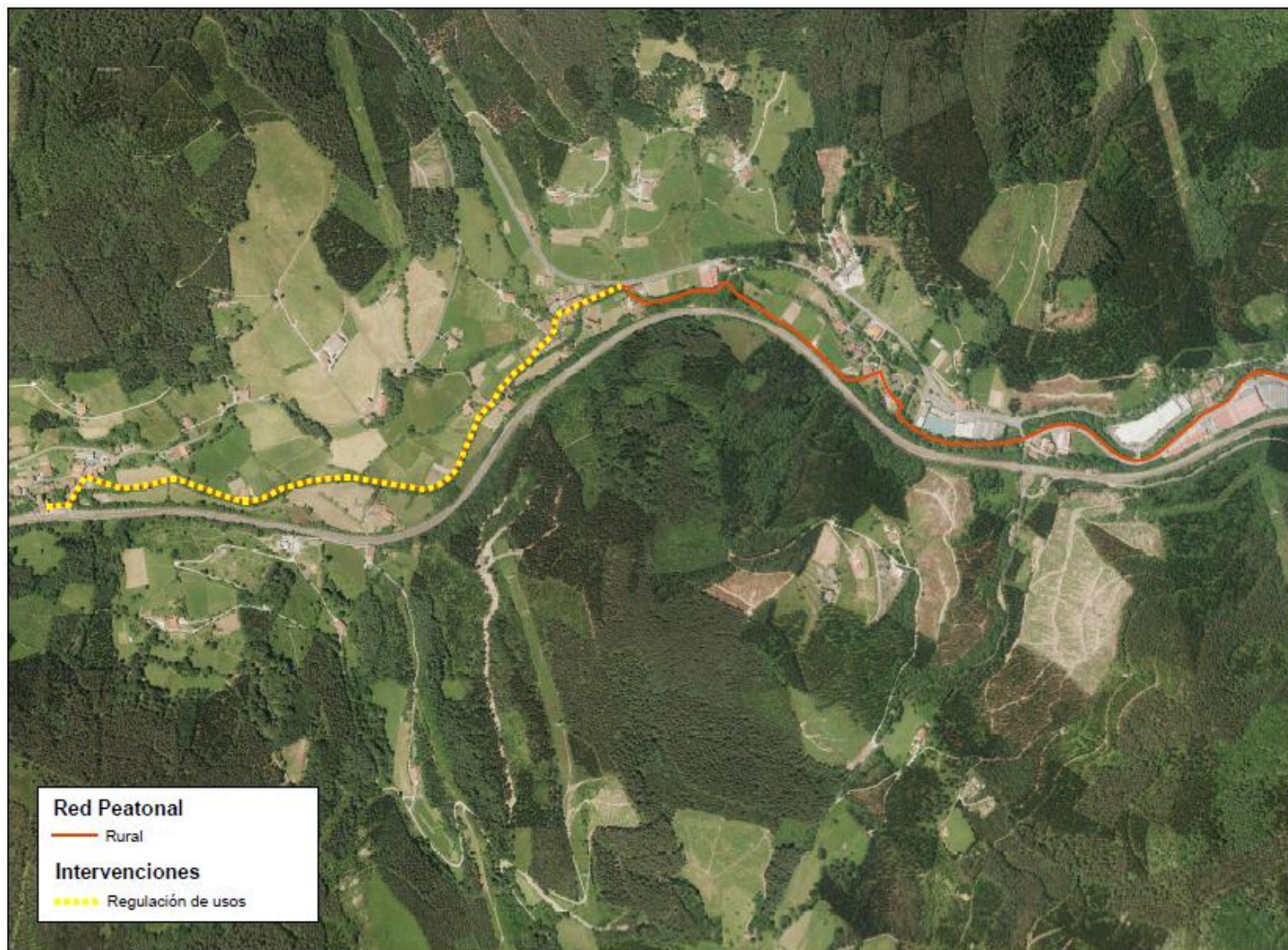


## Proposamenak / Propuestas

OIN 4. LANDA AUZOAK HIRIGUNEAREKIN LOTZEN DITUZTEN OINEZKOEN IBILBIDEAK ETA LANDA AUZOETAKO ZEHARBIDEAK ARAUTZEA ETA EGOKITZEA

*PEAT 4. REGULACIÓN Y ADECUACIÓN DE LOS ITINERARIOS PEATONALES QUE UNEN LOS BARRIOS RURALES CON EL NÚCLEO URBANO ASÍ COMO DE LAS TRAVESÍAS DE LOS NÚCLEOS RURALES*

- Objetivos:
  - Solventar los conflictos de convivencia entre peatones, ciclistas y vehículos.
  - Garantizar la seguridad a las personas que utilizan dichas vías y asegurar su confortabilidad.
  - Potenciar la movilidad peatonal tanto cotidiana como de ocio en la red rural.
- Descripción
  - No requiere de la ejecución de nuevas infraestructuras salvo en un tramo que presenta condiciones inadecuadas por su excesiva pendiente.
  - Se propone la señalización del itinerario rural mediante señalización vertical
- Intervenciones propuestas:
  - Tramo Telleriarte-Brinkola: Regulación de usos.
  - Tramo Motxorro-Pastrain: Creación de vía peatonal junto a la carretera GI-2630, en coexistencia con la bicicleta.



## II. Txirrindularien mugikortasuna

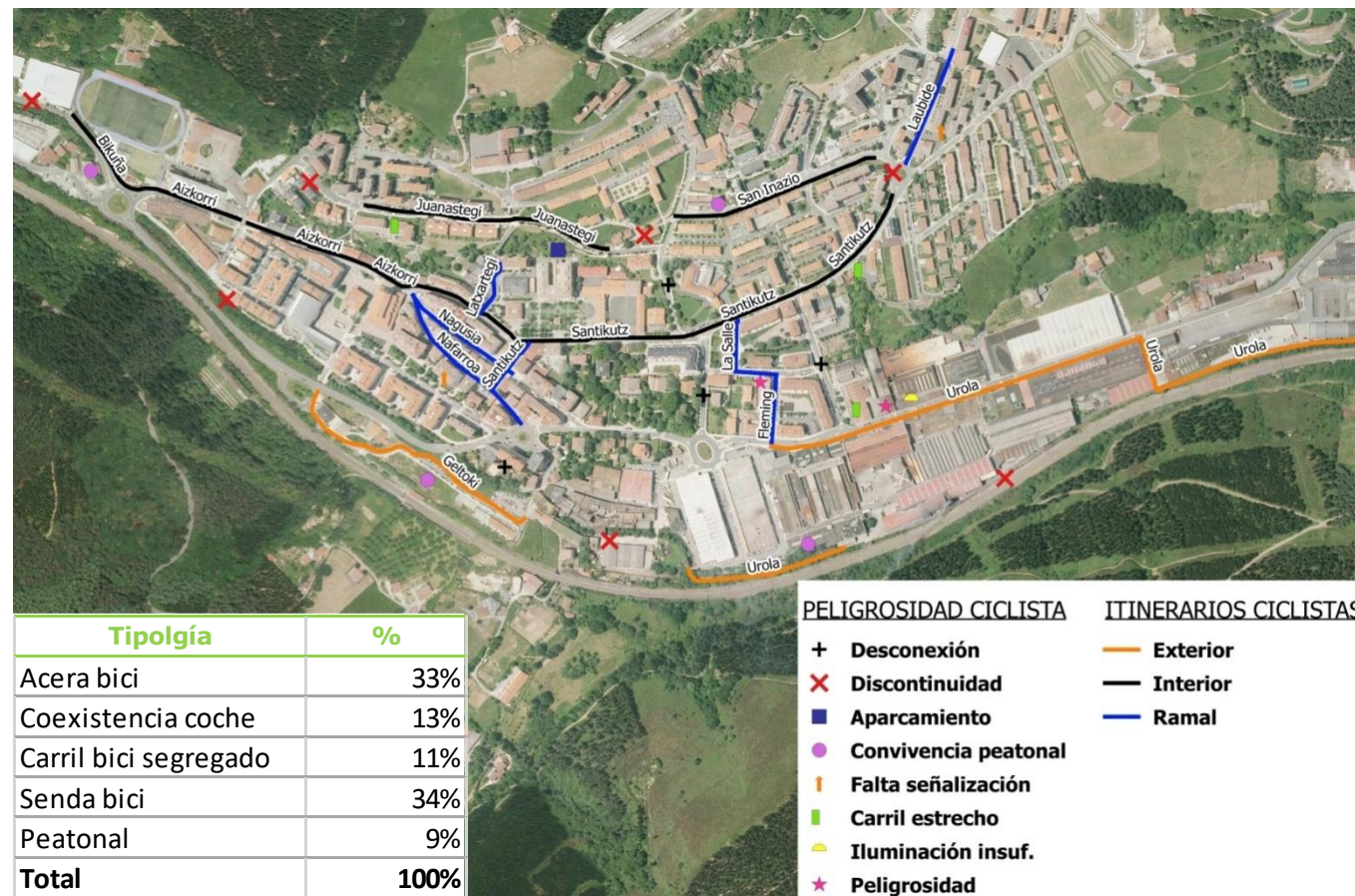
*Movilidad ciclista*



## Hautemandako arazoak

### Problemas detectados

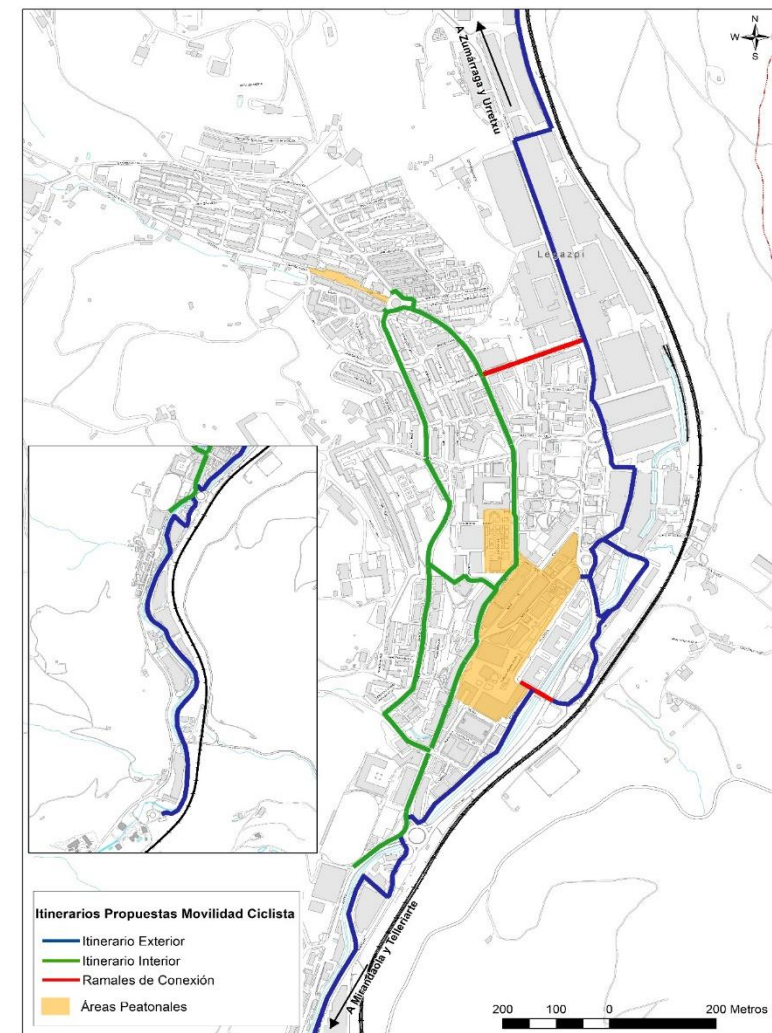
- Las vías ciclistas actuales tienen una longitud de 6,3 km
- Las vías existentes tienen algunas deficiencias:
  - Puntos de ruptura
  - Discontinuidad en la red
- Predominio de bidegorris en acera bici, en núcleo urbano
- Conflictividad en la convivencia de la bicicleta: peatón y coche.
- Señalética: falta de señalización.



## Proposamenak/ Propuestas

### BIZI 1. JARRAIA ETA SEGURUA DEN BIZIKLETA SAREAREN SORRERA BICI 1. CREACIÓN DE UNA RED CICLISTA CONTINUA Y SEGURA

- Objetivos:
  - Potenciar la movilidad ciclista municipal
  - Garantizar la continuidad de los itinerarios ciclistas
  - Ofrecer una alternativa de ocio
- Descripción:
  - Se propone una red de 9,1 km (65% existente, 35% propuesto)
  - Tres itinerarios: interior, exterior y ramales de conexión
  - Tipologías de actuación
    - Coexistencia coche (17%)
    - Coexistencia peatón (14%)
    - Carril bici segregado (12%)
    - Carril bici segregado a contramano (2%)
    - Senda bici (55%)

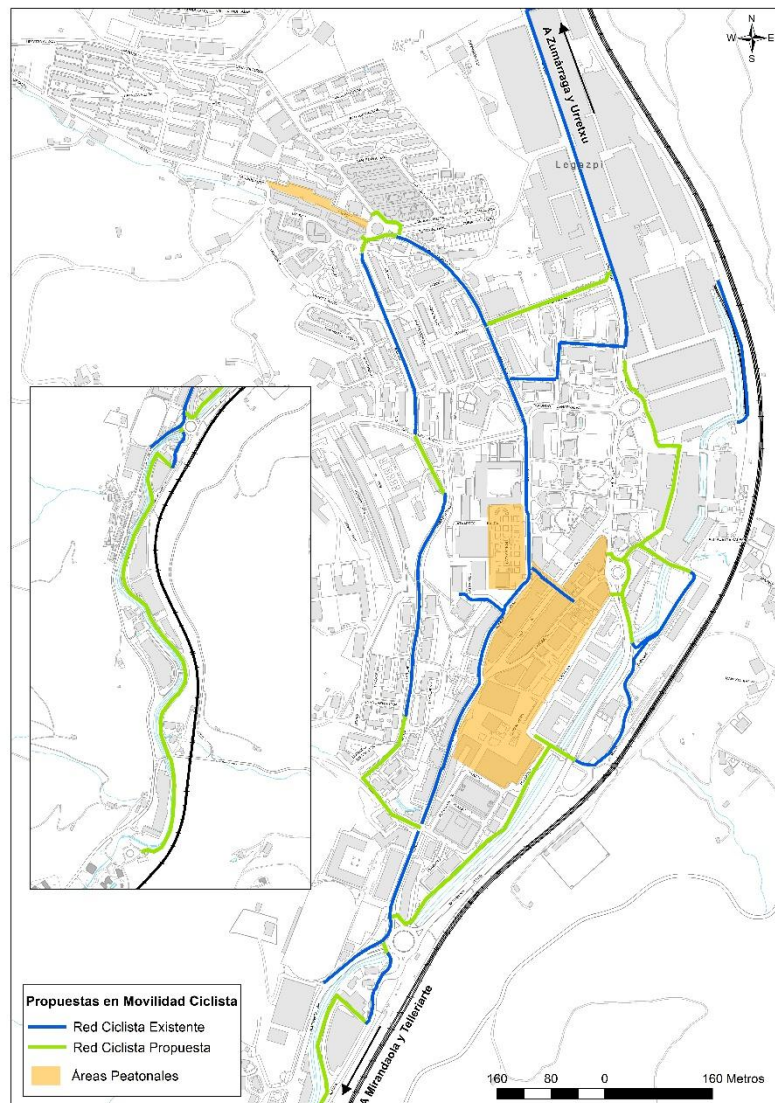




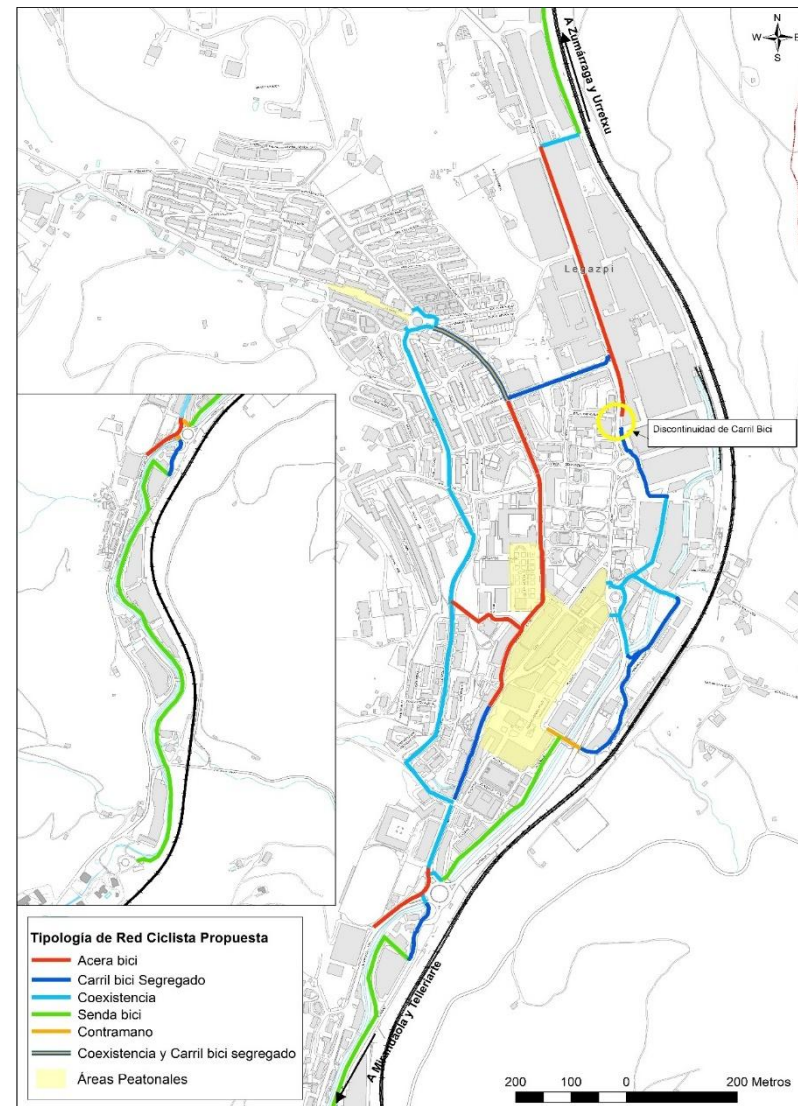
## Proposamenak/ Propuestas

INTERVENCIONES			
Itinerario	Tipologia	Longitud	%
Interior	Coexistencia peatón	98	3%
	Coexistencia coche	374	12%
	Coexistencia peatón	358	11%
Exterior	Coexistencia coche	150	5%
	Carril bici segregado	178	6%
	Senda bici	1.773	55%
Ramales de Conexion	Carril Bici a contramano	71	2%
	Carril bici segregado	208	6%
<b>Total</b>		<b>3.209</b>	<b>100%</b>

RED PROPUESTA			
Itinerario	Tipologia	Longitud	%
Interior	Acera bici	763	8%
	Coexistencia peatón	98	1%
	Coexistencia coche	896	10%
	Carril bici segregado	610	7%
<b>Total Interior</b>		<b>2.367</b>	<b>26%</b>
Exterior	Acera bici	897	10%
	Coexistencia coche	275	3%
	Coexistencia peatón	358	4%
	Carril bici segregado	296	3%
	Senda bici	3.936	43%
<b>Total Exterior</b>		<b>5.761</b>	<b>63%</b>
Ramales de conexión	Acera bici	158	2%
	Coexistencia coche	153	2%
	Carril bici segregado	55	1%
	Carril Bici a contramano	71	1%
	Peatonal	569	6%
<b>Total ramales de conexión</b>		<b>1.005</b>	<b>11%</b>
<b>TOTAL RED</b>		<b>9.133</b>	<b>100%</b>



## Actualización del PMUS de Legazpi





## Proposamenak/ Propuestas

### BIZI 2. BIZIKLETA BIDEEN SEINALEZTAPENERAKO PLANA EGITEA

### BICI 2. ELABORAR UN PLAN DE SEÑALIZACIÓN CICLISTA

- Objetivos:
  - Analizar la señalética existente y detectar las carencias
  - Lograr una información clara, eficiente y uniforme
- Descripción:
  - Realización de un estudio de señalética ciclista: situación actual y propuestas



## Proposamenak/Propuestas

### BIZI 3. TXIRRINDULARIEN MUGIKORTASUNA SUSTATZEN DUTEN EKINTZAK EGITEA

### BICI 3. REALIZAR ACCIONES DE IMPULSO DE LA MOVILIDAD CICLISTA

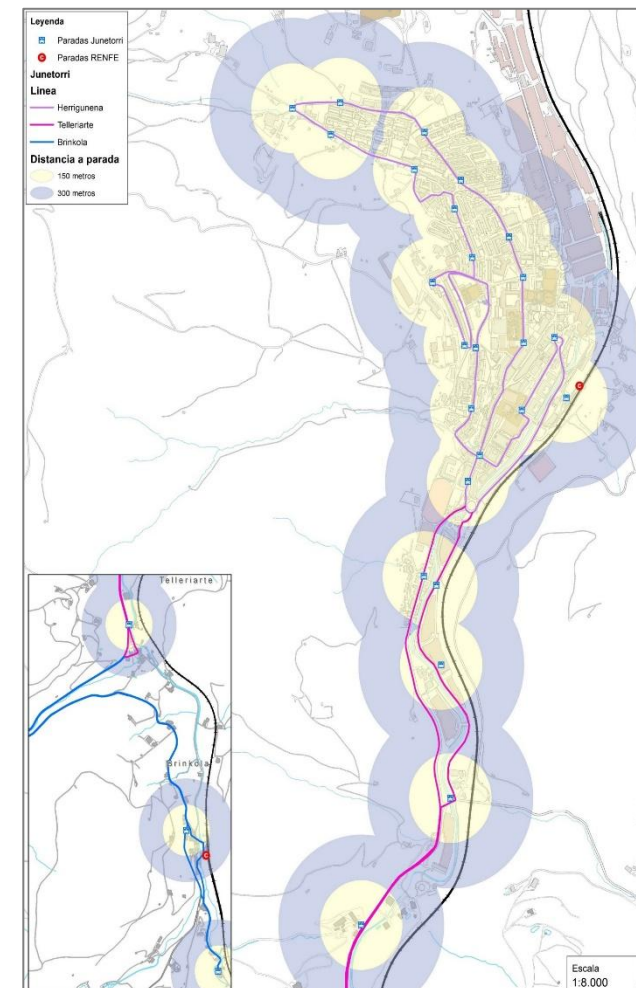
- Objetivos:
  - Comunicar y divulgar la red ciclista del municipio
  - Sensibilizar a la población para la coexistencia de diferentes modos de transporte
  - Fomentar, potenciar y sensibilizar a la población en el uso de la bicicleta
- Descripción:
  - Realización de acciones dirigidas a la movilidad global
    - Comunicación y divulgación (folletos y boletines)
    - Sensibilización (decálogos, exposiciones fotográficas, talleres, etc..)
  - Realización de acciones dirigidas a la población escolar
    - A la escuela / instituto en bici
    - Aprendizaje de la Bicicleta
    - Talleres y circuitos de educación vial
    - Concursos fotográficos y redacciones
  - Acciones de divulgación y sensibilización a la población trabajadora
    - Difusión de modos de transporte sostenible y seguro.
    - Estudio de los hábitos de movilidad de los empleados
    - Aparcamientos para bicicletas y vestuarios en las empresas



### **III. Garraio publikoa** *Transporte público*

## Hautemandako arazoak / *Los problemas detectados*

1. Paradas:
  - Mala aproximación a parada en rotonda Saturnino Telleriarte.
  - Marquesinas: 17% de paradas con marquesinas
2. Intermodalidad:
  - Descoordinación horaria urbano e interurbano
  - Descoordinación horaria Renfe
3. Cobertura:
  - Sin servicio a los caseríos dispersos
  - Baja funcionalidad del urbano al barrio de Olaberria
  - Dos expediciones sirven la estación de Renfe
4. Accesibilidad:
  - Mala accesibilidad a parada del Junetorri en San Martin y San Ignazio.
  - Sin accesibilidad al tren en la estación de Renfe de Legazpi
  - Taxi no adaptado para PMR



## Proposamenak / Propuestas

GP 1. HERRIBUS-LURRALDEBUS ETA HERRIBUS-RENFÉ ORDUTEGIAK EGOKITU

TP 1. ADAPTAR LOS HORARIOS DE URBANO-LURRALDEBUS Y URBANO-RENFÉ

- Objetivo:
  - Favorecer la intermodalidad
- Descripción:
  - Coordinar servicios de Junetorri con Lurraldebus y Renfe
  - Incrementar los servicios del Junetorri a Renfe

GP 2. ZERBITZUAREN KALITATEA HOBETZEA: GELTOKIEN IRISGARRITASUNA, HAUETARA GERTURATZEA ETA ZERBITZUAREN FUNTZIONALITASUNA

TP 2. MEJORAR LA CALIDAD DEL SERVICIO: LA ACCESIBILIDAD A PARADA, APROXIMACIÓN A ÉSTAS Y LA FUNCIONALIDAD DEL SERVICIO

- Objetivo
  - Incrementar el uso del TP
  - Otorgar al TP un plus de calidad





## Proposamenak / Propuestas

### Descripción:

- Instalación de marquesinas en las paradas del Junetorri (presupuesto aprobado)
- Modificar en 3 minutos la confluencia en la glorieta de Telleriarte del bus urbano en Saturnino Telleriarte
- Realización de un estudio para mejorar la accesibilidad a parada del Junetorri con especial hincapié en San Martín y San Inazio.
- Proyecto para posibilitar la accesibilidad a Renfe en la estación de Legazpia
- Analizar la viabilidad de la instalación de parada en Olaberria sentido Brinkola

### GP 3. ESKAERAREN ARABERAKO GARRAIO SISTEMA SORTZEA

#### TP 3. CREAR UN SISTEMA DE TRANSPORTE A LA DEMANDA

- Objetivo:
  - Dar servicio a los caseríos dispersos
  - Mejorar la cohesión social de los mayores
- Descripción:
  - Realización de un estudio de viabilidad para la puesta en marcha de un sistema de transporte a la demanda.



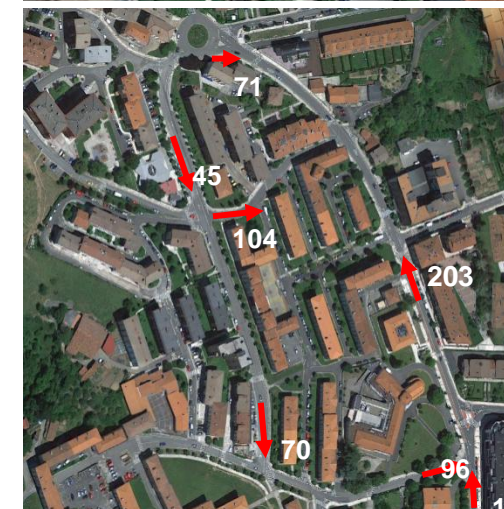
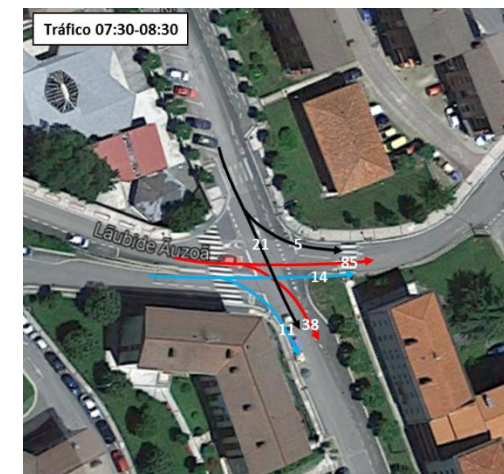


## IV. Ibilgailu pribatua

### *Vehículo privado*

## Hautemandako arazoak / *Los problemas detectados*

1. Retenciones puntuales en intersecciones problemáticas:
  - Cruce de Cruce Txorronea
  - San Inazio 37.
  - Latxartegi y Colegio Licenciado Domingo Agirre (motivados por las entradas y salidas de los colegios)
  - Urola Kalea por maniobrabilidad de camiones entrando a las empresas de las zonas industriales
2. Circuito básico PMUS 2008:
  - Su implantación entre Santikutz, Laubide y San Inazio, multiplicaría por 3,5 los vehículos que actualmente circulan en el cruce de San Inazio con Santikutz, provocando retenciones innecesarias, además de incrementar los recorridos de los viajes



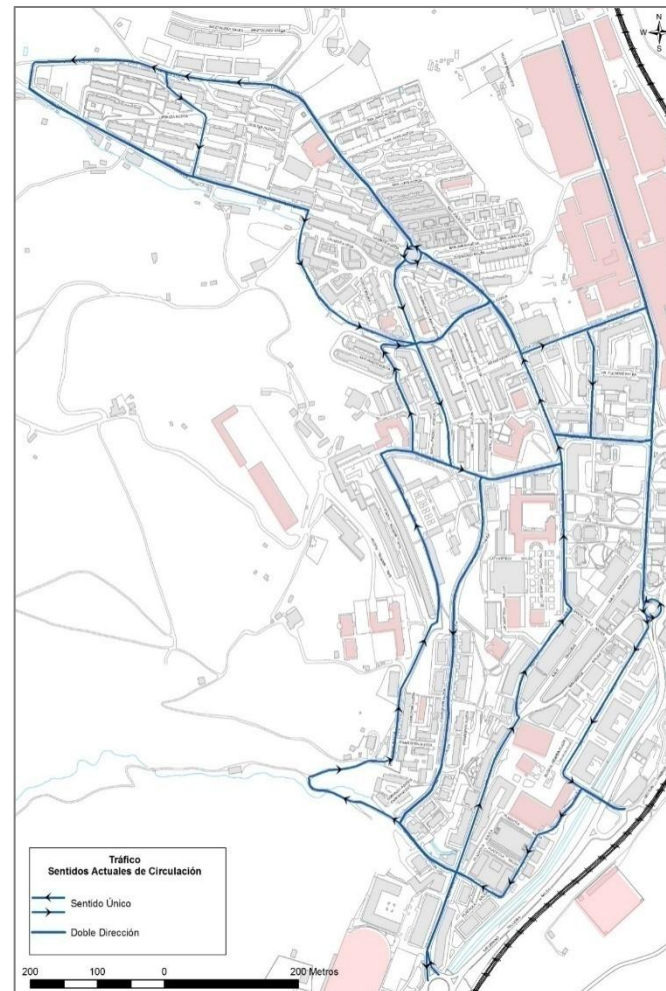
## Proposamenak / Propuestas

### TRAFIKO 1. TRAFIKOA BIRRANTOLATZEA

#### TRAFICO 1. REORDENAR EL TRÁFICO

- Objetivo:
  - Mejora de los flujos de tráfico en las intersecciones
  - Liberar espacio para otros modos
- Descripción:
  - Santikutz:
    - Sentido único de circulación Lanaren Hirbidea, bajada
    - Cambiar el sentido de circulación de La Salle Kalea
  - Aranzazu:
    - Sentido único de circulación en Aranzazu Auzoa desde San Inazio 37 hasta cruce con Santikutz

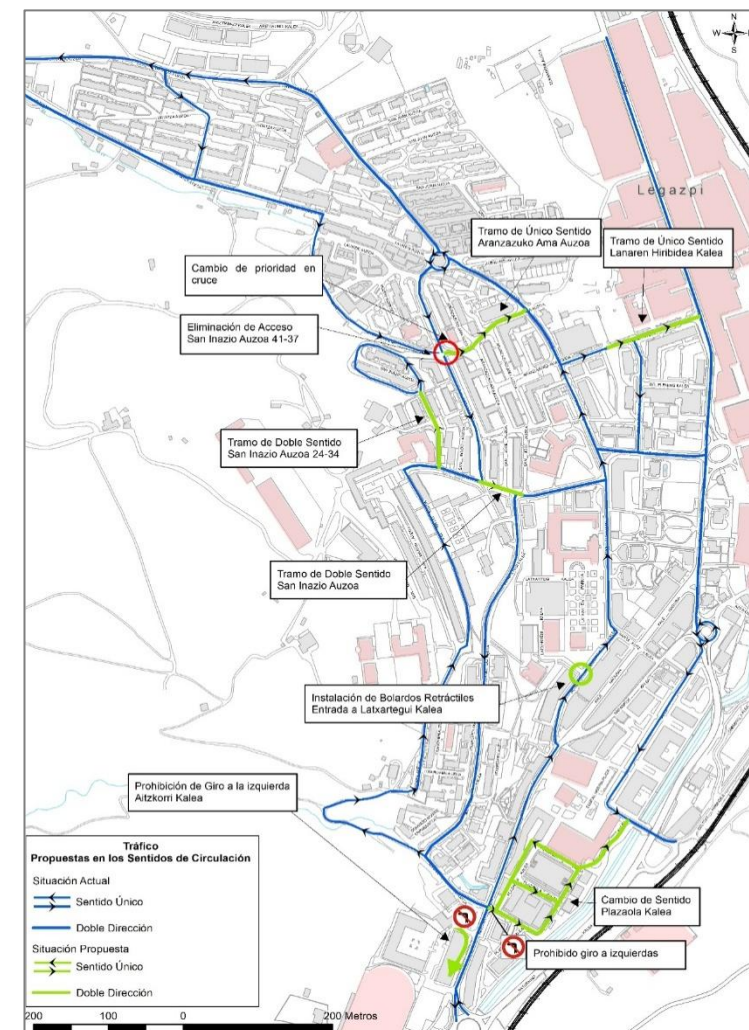
### Actualización del PMUS de Legazpi



## Proposamenak / Propuestas

- San Inazio:
  - Dejar en doble dirección la calle San Inazio 24 a 34
  - Prohibir/cortar la circulación en el tramo San Inazio 41-37
  - Permitir el doble sentido de circulación en la Cuesta de San Inazio desde Juanastegi kalea hasta San Inazio 25
  - Cruce San Inazio 37 invertir las prioridades del cruce
- Plazaola:
  - Cambiar el sentido de circulación de Plazaola Kalea
- Bikuña:
  - Prohibir el giro a la izquierda en la salida de los bloques de Bikuña, en su incorporación a Aizkorri
- Latxartegi:
  - Se propone la instalación de bolardos retractiles con lectura de matrículas restringiendo el acceso a la zona a vecinos con garaje y vehículos autorizados

## Actualización del PMUS de Legazpi





### TRAFIKO 2. HIRIGUNE OSOAN TRAFIKOA LASAITZEA

#### TRAFICO 2. CALMADO DE TRÁFICO EN TODO EL NÚCLEO URBANO

- Objetivo:
  - Reducir la velocidad de los coches para facilitar la coexistencia con la bici
  - Fomentar la coexistencia con la bicicleta
- Descripción:
  - Limitar la velocidad en todo el núcleo a 30 km/h
  - Instalación de badenes elevados



R301  
Velocidad máxima

### TRAFIKO3. SEINALEZTAPEN HORINZONTAL ETA BERTIKALAREN GAINBEGIRATZEA

#### TRAFICO 3. REVISIÓN DE LA SEÑALIZACIÓN HORIZONTAL Y VERTICAL

- Objetivo:
  - Facilitar la circulación de los vehículos
  - Favorecer los trayectos más directos
- Descripción:
  - Revisar la señalización horizontal en puntos donde se han producido modificaciones de los flujos de tráfico

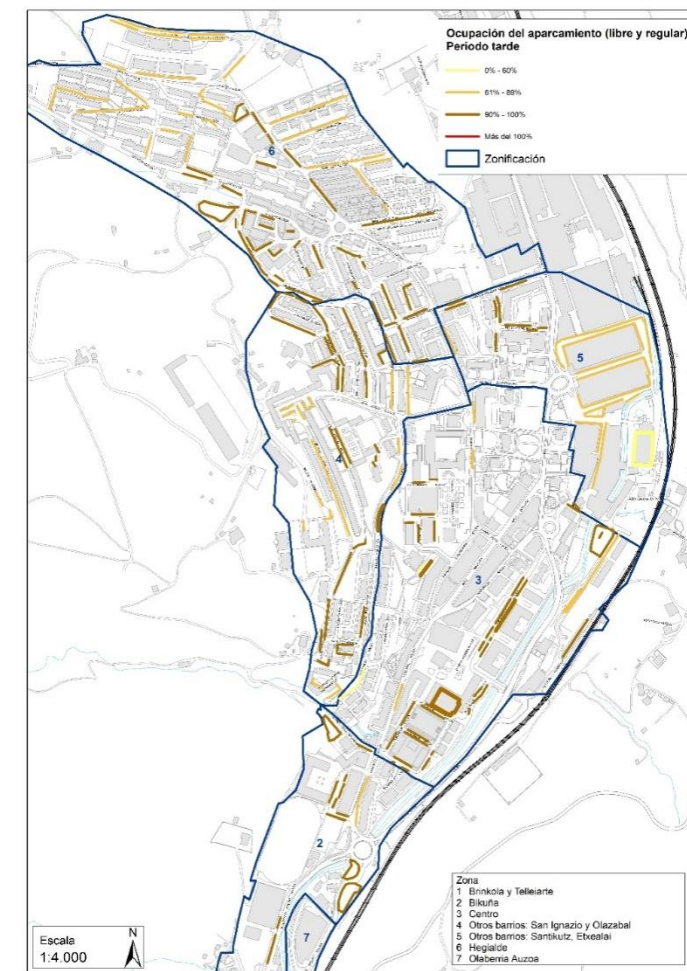




## **v. Aparkalekua**

## Antzemandako arazoak / *Los problemas detectados*

1. Aparcamiento matutino
  - En el polígono industrial de Urola
  - En Santikutz
  - En el entorno de Renfe
  - En el Centro: baja rotación y alta ocupación
2. Aparcamiento nocturno
  - Bikuña
  - Hegialde
3. En relación a la carga y descarga:
  - Fleming kalea
4. Barrios:
  - Urtatza y Arantzazu, desorganización
5. Zona industrial:
  - Muy alta ilegalidad
  - Papelera mal señalizado y accesos a pie no son los adecuados
  - Ilegalidad en el aparcamiento por parte de los transportistas

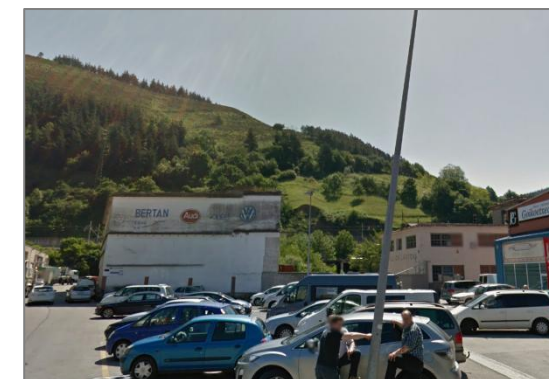


## Proposamenak / Propuestas

### APARKA 1. PAPER-FABRIKAKO PARKINAREN ZABALTZE ETA BIRRANTOLATZEA

#### APARCA 1. AMPLIACIÓN Y REORGANIZACIÓN DEL PARKING PAPELERA

- Objetivo:
  - Absorber la demanda atraída del polígono industrial Urola
  - Acondicionar los accesos
  - Reducir el uso del coche de los legazpiarras empleados en el polígono
- Descripción:
  - Ampliar en 72 plazas y reordenar el parking hasta albergar los 131 turismos aparcados a diario de forma ilegal en el entorno del polígono
  - Acondicionar los dos accesos al aparcamiento.
  - Incremento de la vigilancia policial en la zona
  - Nueva tarifa para este aparcamiento:
    - ✓ Incrementar a 1€ la hora para los visitantes y ocasionales
    - ✓ Crear abonos mensuales o anuales para los trabajadores: 300€ anuales/ 40€ mensuales





## Proposamenak / Propuestas

### APARKA 2. GAINAZALEKO APARKALEKUEN BIRRANTOLATZEA

### APARCA 2. REORDENACIÓN DEL APARCAMIENTO EN SUPERFICIE

- Objetivo:
  - Ampliar plazas de aparcamiento para albergar la demanda de residentes
  - Reordenar el aparcamiento en Urtatza
- Descripción:

CALLE	NUEVAS PLAZAS	OBSERVACIONES
San Inazio 37-32	24	Actual bidegorri
San Inazio 41-37	9	Eliminar 15 plazas en nº 24-34
Juanastegi	72	Actual bidegorri
Lanaren	-9	Creación bidegorri contramano
Latxartegi	-38	Restricción acceso
Urtatza	108	Revisión de señalización horizontal
Aranzazu	14	Nuevas plazas
<b>Total</b>	<b>180</b>	

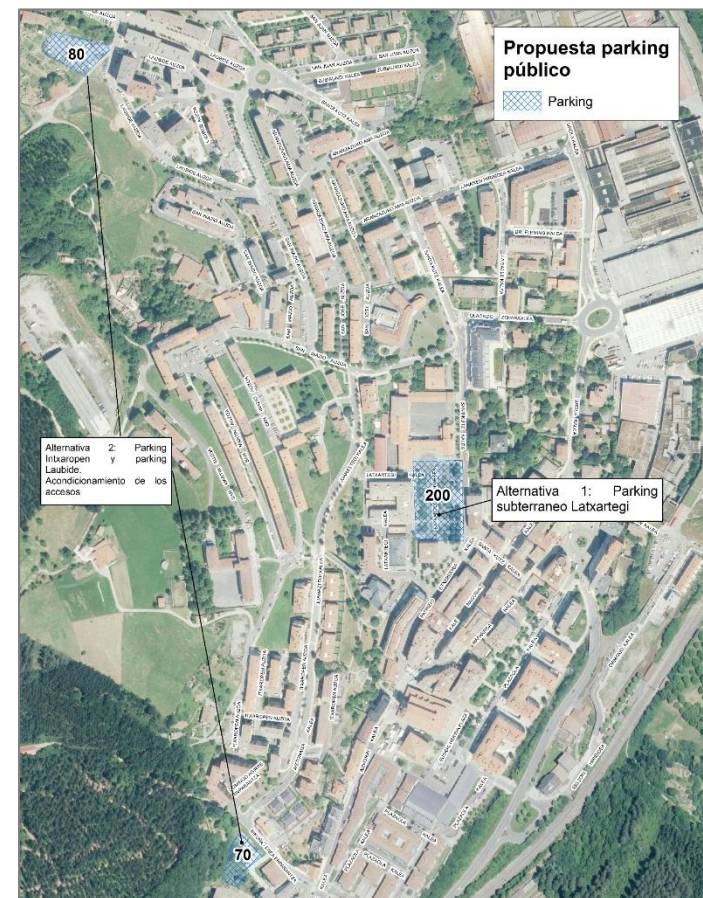


## Proposamenak / Propuestas

### APARKA 3. BERTAKOENTZAKO GAU APARKALEKUA HOBETZEA

### APARCA 3. MEJORA DEL APARCAMIENTO NOCTURNO PARA RESIDENTES

- Objetivo:
  - Reducir la saturación del aparcamiento nocturno en el núcleo urbano
- Descripción:
  - Alternativa 1. Construir un parking subterráneo en Latxartegi
    - Ventajas: Libera suelo en superficie permitiendo un cambio de uso.
    - Inconvenientes: Incrementar y concentrar los flujos de tráfico hacia el centro de Legazpi
  - Alternativa 2. Consolidar, reorganizar y ampliar las bolsas de aparcamientos de Intxauropen y Laubide (en 60 y 75 plazas, respectivamente).
    - Ventajas: dispersión de los tráficos hacia el exterior
    - Inconvenientes: modificar la calificación de suelo definido en el PGOU



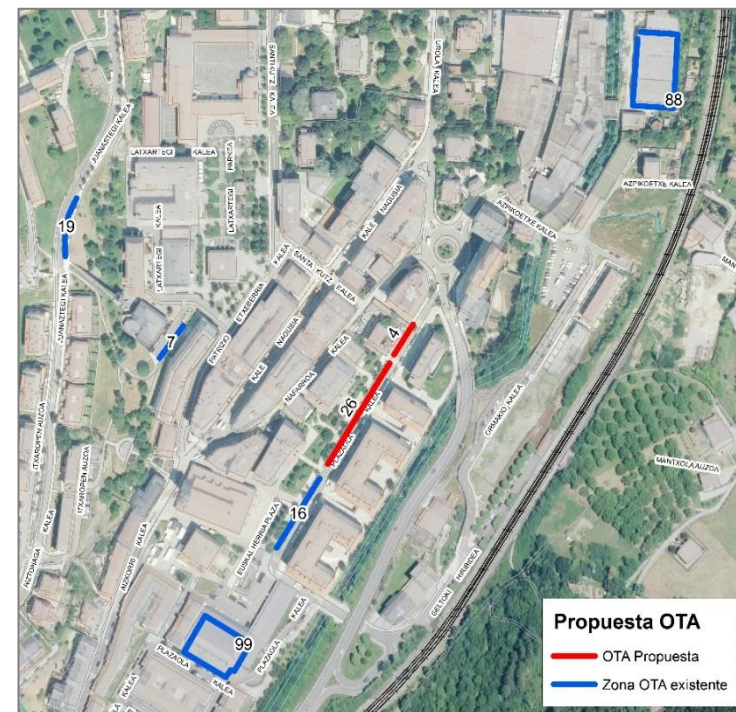


## Proposamenak / Propuestas

### APARKA 4. TAO GUNEAREN ZABALTZEA

### APARCA 4. AMPLIACIÓN ZONA OTA

- Objetivo:
  - Reducción del tráfico de acceso al centro al actuar como elemento disuasorio
- Descripción:
  - Convertir en zona OTA el margen derecho de la calle (46 plazas en total): incremento de la OTA de un 37%
  - Ampliar el horario actual hasta las 21:00 horas y ampliar el tiempo permitido a 1:30 horas.
  - Tarificación:
    - ✓ Coste hora a 0,20€
    - ✓ Revisar la gratuidad del parking del ayuntamiento para residentes en periodo de 10 horas





LEGAZPIKO UDALA

## Proposamenak / Propuestas

### APARCA 5. KARGA ETA DESCARGA / APARCA 5. CARGA Y DESCARGA

- Objetivo:
  - Facilitar y agilizar la carga y descarga en las áreas comerciales y restauración

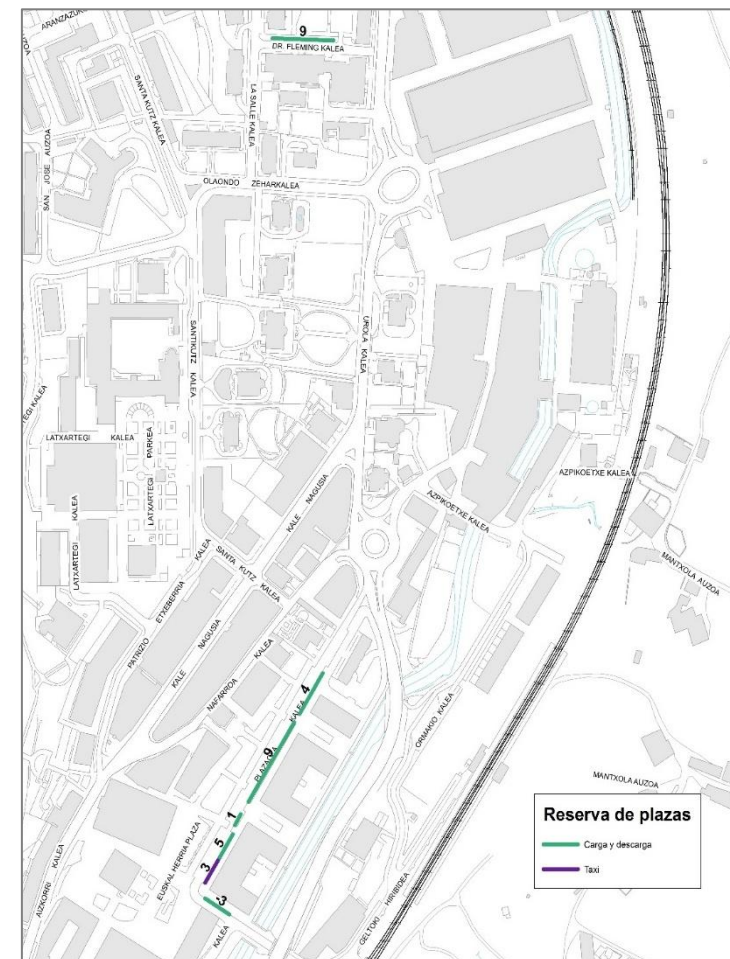
- Descripción:

CALLE	NUEVAS PLAZAS
Fleming kalea	9
Plazaola kalea	17
Geltoki	-3
<b>Total</b>	<b>23</b>

### APARKA 6. ZERGA-SISTEMA / APARCA 6. FISCALIDAD

- Objetivo:
  - Creación de un régimen de tasas en función de las emisiones de los coches.
  - Favorecer la utilización de los garajes privados
- Descripción:
  - Modificar el impuesto de vehículos sobre tracción mecánica según emisiones de los vehículos registrados
  - Deducción del impuesto para los vehículos que aparken en su garaje privado

## Actualización del PMUS de Legazpi





**VI. Mugikortasunaren integrazioa hirigintza politiketan**  
***Integración de la movilidad en las políticas urbanísticas***

## Proposamenak / Propuestas

### URBA 1. HIRIGINTZA POLITIKETAN MUGIKORTASUN PARAMETROAK ZEHAZTEA

#### URBA 1. DEFINICIÓN DE PARÁMETROS DE MOVILIDAD EN POLÍTICAS URBANÍSTICAS

- Objetivo:
  - Fomentar la movilidad más sostenible en la planificación urbanística
- Descripción:
  - Promover modelos urbanísticos que fomenten el transporte público
  - Adecuación de la capacidad viaria a los flujos vehiculares
  - Reserva de superficie en las distintas vías para favorecer la movilidad NM
  - Establecer itinerarios peatonales y ciclistas para los nuevos desarrollos que se integren en la red municipal
  - Destinar una reserva de espacio en los edificios de nueva construcción para las bicis. Crear cuarto para bicicletas con los siguientes criterios:
    - ✓ Las dimensiones mínimas serán de 1,5 m<sup>2</sup> por vivienda, con una longitud de 1,5 m y altura de 2,0 m
    - ✓ Toda rehabilitación o reforma en profundidad de un edificio residencial existente deberá tener en cuenta el criterio anterior
    - ✓ Toda nueva edificación destinada a usos no residenciales habrá de contar con un espacio para el aparcamiento de bicicletas accesible desde el exterior