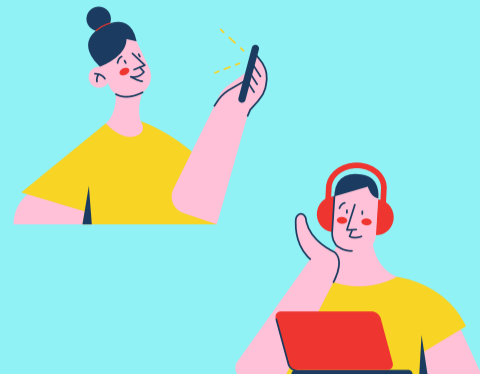


INTERNETA LIBURUTEGIAN WIFI



Konektatu internetera zure gailutik

- 1 Wifi konexioa aktibatuta duzula ziurtatu zure gailuan.
- 2 Aurkitu "Liburutegia" sarea eta konektatu.
- 3 Ireki nabigatzailea eta ondoren eremuak bete zure burua identifikatzeko: bazkide zenbakia eta pasahitza.
- 4 Saioa hasi duzu: 3 ordutako iraupena duzu sarean.

Gehiago jakiteko

- Erabiltzailea ez bazara, gehienez 3 saiorako sarbidea izango duzu, bakoitza 2 ordutakoa.
- Erabiltzaile izan nahi baduzu, liburutegiko txartela izan behar duzu eta berau liburutegian eskatu behar duzu.
- Erabiltzaile bazara, gehienez 25 saio izango dituzu hilean, bakoitza 3 ordutakoa. Saioa ixterakoan, saio osoa deskontatuko dizu, nahiz eta denbora ez agortu.



Konektatu internetera liburutegiko ordenagailutik

- 1 Eremuak bete zure burua identifikatzeko: bazkide zenbakia eta pasahitza.
- 2 Saioa ireki duzu eta 2 ordutako iraupena duzu sarean.

Gehiago jakiteko

- Erabiltzaile izan nahi baduzu, liburutegiko txartela izan behar duzu eta hori egiteko liburutegian eskatu behar duzu. Txartela erakusmahaian aurkeztu behar duzu eta erabilpen denbora amaitzean itzuliko zaizu.
- Erabiltzaile bazara, gehienez 25 saio izango dituzu hilean (1 eguneko), bakoitza 2 ordutakoa. Saioa ixterakoan, saio osoa deskontatuko dizu, nahiz eta denbora ez agortu.
- Etxetik ere erreserbatu daitezke liburutegiko ordenagailuak QR kodea eskaneatuz:



LIBURUTEGIKO INTERNETEN NABIGATZEKO BETE BEHARREKO EREMUAK

- 1 Erabiltzailea: liburutegiko bazkide zenbakia
- 2 Pasahitza: liburutegiko bazkide txartelaren jabearen jaiotze data: eguna, hilabetea, urtea (eehhuuuu = 01021999)

